

## Retail Garden

analisi

a cura  
della redazione

fotografie di  
Manuela Leonardi

# Steflor di Paderno Dugnano

**Alle porte di Milano sorge il garden center Steflor, uno dei punti di riferimento degli hobbisti del capoluogo lombardo. Ecco i suoi punti di forza.**

Il garden center **Steflor** di Paderno Dugnano, alle porte di Milano, rappresenta una delle più interessanti realtà del *gardening* lombardo. Facente parte del gruppo d'acquisto **Garden Team**, **Steflor** può contare su una struttura molto ampia che permette una facile esposizione dei prodotti e un'agevole viabilità nel punto vendita.

In costante rinnovamento negli ultimi anni, i suoi punti di forza sono sicuramente le piante, i fiori e il verde vivo in generale, al quale affianca una buona offerta di prodotti complementari.

Il reparto pet e l'area dedicata all'arredamento per giardino e al decor sono due altri punti di forza di **Steflor**.

### L'INGRESSO



## I DATI GENERALI DEL GARDEN

> Promotore	Il garden center Steflor è un punto di riferimento del bacino d'utenza a nord di Milano. Il titolare, Stefano Busatti, è uno dei fondatori del gruppo d'acquisto Garden Team.		
> Mission	La mission di Steflor è di ospitare i clienti in un ambiente confortevole, con una vasta offerta di verde vivo e un'assistenza qualificata.		
> Tipologia	Floricoltura	Garden center	Top garden
> Formato	di prossimità	orientato alla fedeltà	di attrattiva
> Pay off	Il garden delle Meraviglie		
> Superficie complessiva area	circa 45000 mq		
> Superficie di vendita e struttura	circa 20.000 mq		
> Tipologia della struttura	Serra in ferro, vetro, struttura prefabbricata		
> Area coperta	circa 10.000 mq		
> Uffici	600 mq		
> Magazzino garden	1.200 mq		
> Locali tecnici	60 mq		
> Parcheggio interno	500 posti auto circa		
> Numero dipendenti garden	60 circa		
> Referenze	37.174		
> Numero casse	12		
> Barriera casse	Con gestionale di vendita e scanner per bar code		
> Aree merceologiche presidiate	Serra calda, fiore reciso, serra fredda, vivaio, decorazione giardino, giardinaggio, motocoltura, decorazione casa/arredo giardino, zoogarden		
> Servizi principali	Consegne a domicilio, credito al consumo, addobbi, installazione impianti di irrigazione a domicilio, montaggio a domicilio di casette e strutture in legno.		
> Obiettivi e medio termine	Migliorare ulteriormente il punto vendita e l'esposizione.		

## STARE NEL PUNTO VENDITA

> Il personale	Molto motivato e professionale rappresenta uno dei punti di forza di Steflor, che fra l'altro sta vagliando proprio in questo periodo un ampliamento della forza lavoro.
> Habitat	Il <i>format</i> di Steflor è abbastanza classico e abbina in modo equilibrato gli ampi reparti dedicati alla presentazione e vendita di verde vivo con reparti dedicati agli accessori, agli animali e alla decorazione d'interni. Il risultato è molto bilanciato.
> Gamma	La gamma dei prodotti è ben selezionata e ampia, soprattutto nell'area arredo e pet.
> Ambientazioni	La teatralizzazione è ben sviluppata nell'area arredo e decor, dove è stata ricostruita una casa colonica con portici e ringhiere in legno. Migliorabile quella della serra e delle aree esterne.
> Il piacere della spesa	Steflor propone sicuramente uno shopping esperienziale. Il consumatore ha a disposizione un ampio garden center, ricco di un'offerta ampia e diversificata e dotato di numero spunti.



## I PRIMI PASSI NEL PUNTO DI VENDITA



- Appena entrato nel punto vendita, il consumatore non può non notare l'alto livello di servizio proposto. Un ampio espositore presenta una serie di schede tecniche divise in 4 ambiti: giardinaggio, zoogarden, piante e casa&decor.



- All'ingresso, accanto alla serra, c'è l'area dedicata alle attrezzature e ai vasi.



- L'ingresso nel punto vendita conduce direttamente nella serra. Il corridoio molto ampio rende più accogliente il garden.



- A proposito di servizio, subito all'ingresso si trova il centro informazioni, costantemente presidiato e ricco di cartelli con informazioni utili.

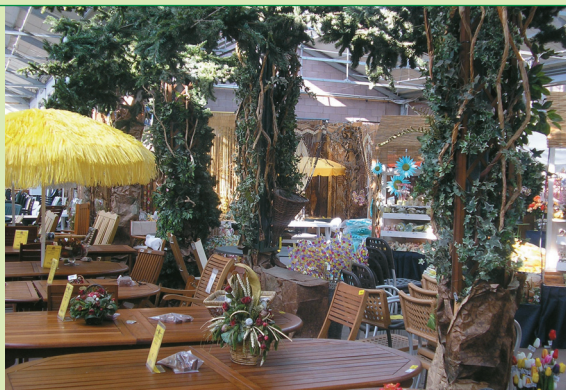
## DIVERTIMENTO E FUNZIONALITÀ

	sufficiente	buono	ottimo
> Orientamento nel punto di vendita			
> Tipicità e originalità			
> Funzionalità acquisti			
> Ambientazioni			
> Dimostrazione prodotti			
> Animazione			
> Assistenza e servizio			
> Prodotti pronti			
> Comunicazione			
> Shopping e tempo libero			
> Innovazione e aggiornamento			
> Prove prodotto			

- L'analisi della capacità di relazionare segmenti diversi di consumo



## DIVERTIMENTO E FUNZIONALITÀ



- L'attenzione all'ambientazione si nota anche nei particolari. I pali che reggono la struttura sono stati nascosti e trasformati in alberi, utilizzando rami e foglie finti.



- Nel garden Steflor è presente un'area relax molto ampia e confortevole. L'erogazione di cibi e bevande avviene tramite distributori automatici, a causa della legge italiana che non permette l'apertura di veri e propri bar all'interno dei garden come avviene nel resto d'Europa.



- Nell'area decor c'è un'ottima installazione (sulla destra nella foto), che riproduce una casa colonica, con tanto di porticato e di balconata superiore in legno.



- Il reparto pet è una tipica area di intrattenimento dei garden center. Specialmente apprezzata dai bambini. Steflor ha correttamente posizionato due gabbie centrali molto evidenti: durante la nostra visita, la prima presentava una serie di pulcini e la seconda un tucano.

## IL DISPLAY PRODOTTI



- L'esposizione dei prodotti più tecnici è rigorosa e molto ordinata.



- Il reparto pet è sicuramente un punto di forza di Steflor e la presentazione dei prodotti è ineccepibile.



- Nel reparto attrezzature e vasi è stata ricreata un'aiuola ambientata, nella quale viene mostrato il funzionamento di un impianto di microirrigazione comandato da una centralina. Bravi.



- Anche la serra è bene ordinata e sfrutta come strutture espositive sia i tradizionali bancali sia una serie di pedane e podi per evidenziare le promozioni e le piante più significative.



## LA COMUNICAZIONE



- Le casse sono ben visibili anche da lontano, grazie ai grandi cartelli quadrati gialli sospesi che sono presenti in tutti i reparti.



- Oltre all'ufficio informazioni all'ingresso, nel punto vendita non mancano dei punti nei quali richiedere e ricevere assistenza.



- All'ingresso del garden c'è un cartello che comunica gli orari, sottolineando correttamente l'apertura della domenica e l'orario continuato.

- I garden center europei più all'avanguardia, utilizzano come testimonial i propri dipendenti. Un modo intelligente per far conoscere il personale e per rinforzare il rapporto di fiducia. Il semplice cartello "Consigliati da Alessio" sulla vasca dei pesci è una soluzione semplice, intelligente e che costa quasi nulla.



## IL GIUDIZIO DI SINTESI

■ sotto la norma

■ nella norma

■ sopra la norma

### note

- > Immagine coordinata e identità
- > Duplicabilità
- > Localizzazione
- > Ambiente e verde esterno
- > Comodità e numero parcheggi
- > Accessi al punto vendita
- > Impostazione del layout generale
- > Viabilità generale nel layout
- > Ampiezza offerta merceologica
- > Profondità offerta merceologica
- > Luce e colori
- > Personale
- > Capacità di attrattiva
- > Impostazione del punto vendita: la store directory
- > Punti informazione
- > Assistenza clienti
- > Piacevolezza ambiente
- > Ampiezza e funzionalità percorsi
- > Servizi per bambini
- > Bar & ristoro
- > Bagni
- > Servizi finanziari alla clientela
- > Check out e servizi post vendita
- > Preparazione promozioni ed eventi
- > Fruibilità e comprensibilità assortimento
- > Razionalità e praticità scaffali ordinari
- > Razionalità e praticità scaffali straordinari
- > Razionalità e praticità supporti promo
- > Individuazione promozioni
- > Comunicazione di area
- > Orientamento nei reparti
- > Orientamento nelle categorie prodotti
- > Visibilità prezzi
- > Informazione tecnica
- > Comunicazione a scaffale
- > Comunicazione prodotti
- > Identificazione personale

Ottima

Ampio bacino e buona visibilità  
Migliorabile  
Parcheggio ampio

Ottimo

Facile  
Gamme prodotti complete  
Poco profonda nelle attrezzature

Disponibile e preparato  
Buona

Ottimi e ben visibili

Ampio e spazioso

Presente e confortevole

C'è grande attenzione

Ottima

Ben fatta

Molto curata all'ingresso



## LE AREE PROMO

- Fin dall'ingresso il consumatore viene informato sulle promozioni del momento con un cartello appeso ben visibile.



- Nei bancali i prodotti in offerta sono evidenziati da questi cartelli rossi.



- Giustamente non mancano i cartelloni che ricordano i benefici connessi all'utilizzo della fidelity card.



- Un altro cartello che evidenzia una promozione. Correttamente è stato indicato il vecchio prezzo, lo sconto e il prezzo attuale.



Dov'è che i floricoltori si sentono in vacanza?

In una serra altoatesina, naturalmente! Noi di Rabensteiner ci siamo specializzati in tre cose: vetro, metallo e "benessere" e ci prenderemo cura di voi sin dall'inizio dei lavori, grazie alla nostra consulenza personalizzata e a una progettazione professionale. Massima qualità significa per noi un risultato perfetto nel tempo. Anche i vostri clienti se ne accorgeranno: sarà un piacere fare i loro acquisti da voi! Per maggiori informazioni, visitate il sito [www.rabensteiner.eu](http://www.rabensteiner.eu).

  
**Rabensteiner**  
 L'oasi per persone e piante

Rabensteiner Srl,  
 Via Julius Durst, 88, I-39042 Bressanone  
 Tel. +39 0472 272 900, fax +39 0472 833 733,  
[info@rabensteiner.eu](mailto:info@rabensteiner.eu)