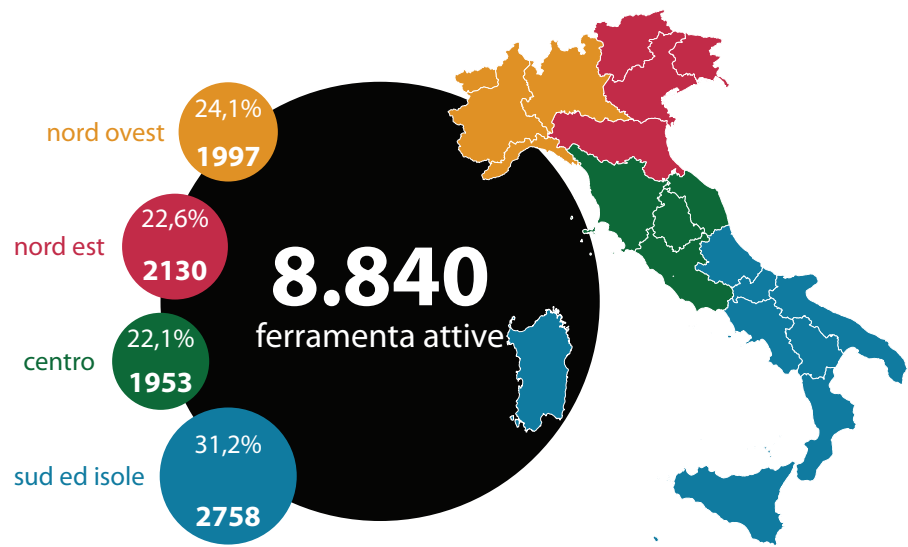


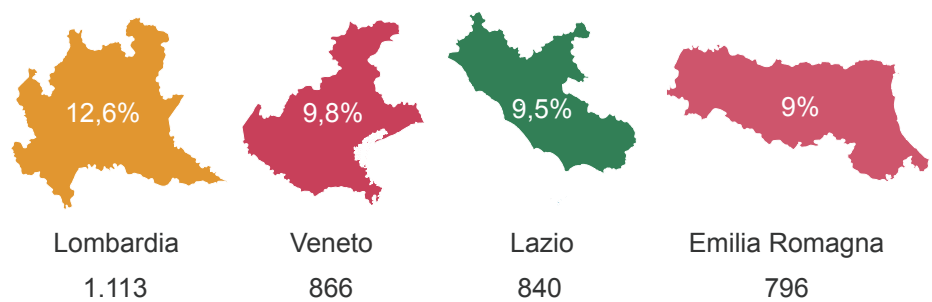
Distribuzione sul territorio nazionale



Il Censimento MMAS Ferramenta di Marketing & Telematica fotografa un aspetto sostanzialmente invariato rispetto all'anno precedente.

Ferramenta censite	8.840
Nord-est	24,1%
Nord-ovest	22,6%
Centro Italia	12,6%
Sud Italia ed Isole	12,6%

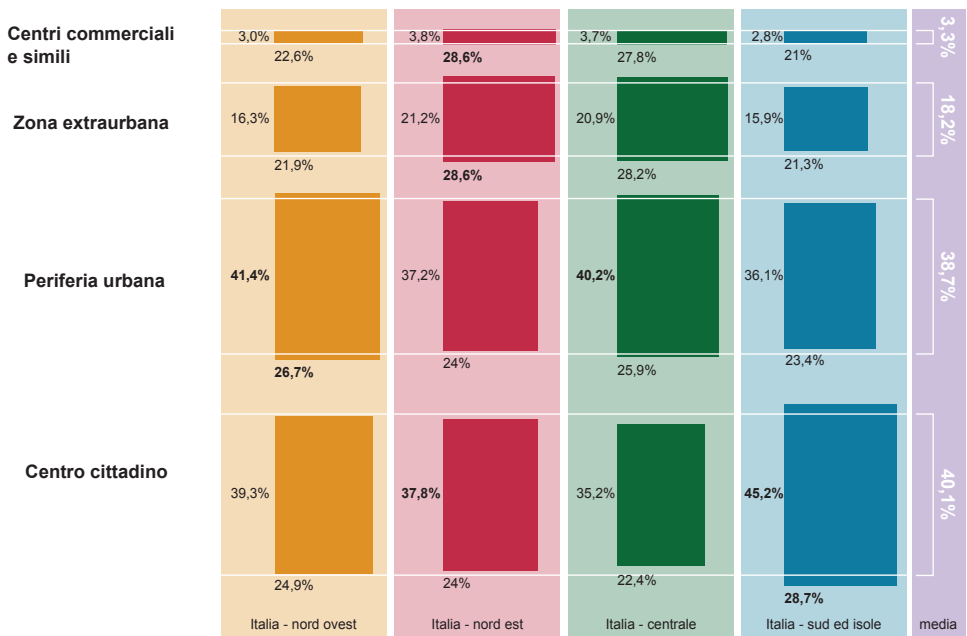
Regioni con la più significativa presenza di ferramenta attive



I dati rilevano inoltre picchi nella distribuzione delle ferramenta, in corrispondenza di alcune regioni:

- Lombardia** (12,6% con un totale di 1.113 punti vendita)
- Veneto** (9,8% con un totale di 866 punti vendita)
- Lazio** (9,5% con un totale di 840 punti vendita)
- Emilia Romagna** (9% con un totale di 796 punti vendita)

Dislocazione urbana delle ferramenta

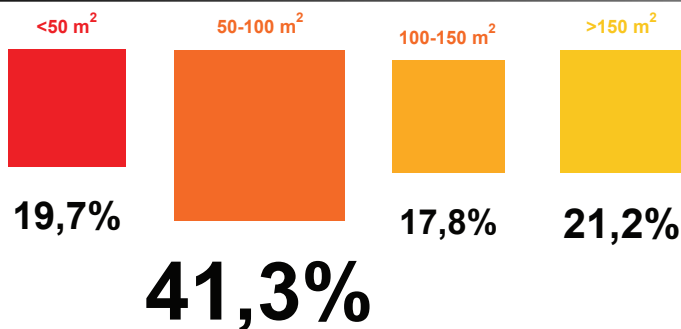


Dal censimento emerge una spiccata presenza in contesto cittadino, sia centrale che periferico, a discapito di zone extraurbane e posizioni di grande passaggio.

Centro cittadino	40,1%
Periferia urbana	38,7%
Zone extraurbane	18,2%
Centri commerciali	3,3%

Dai dati emerge inoltre come nel sud e nelle isole la presenza delle ferramenta nel centro urbano sia superiore alla media, mentre al nord e al centro Italia sono le zone periferiche e extraurbane ad avere un'alta presenza di punti vendita.

Ampiezza area di vendita

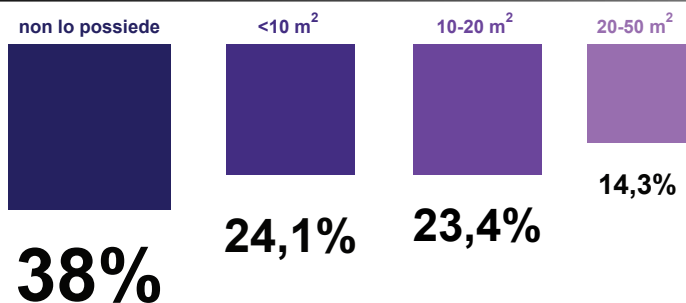


I locali hanno prevalentemente (quasi la metà) dimensioni medie (50-100 m²).

Il restante è spartito in altre ampiezze, tendenti a metrature maggiori. Oltre una ferramenta su tre ha metrature superiori ai 100 m².

50-100 m ²	41,3%
>150 m ²	21,2%
<50 m ²	19,7%
100-150 m ²	17,8%

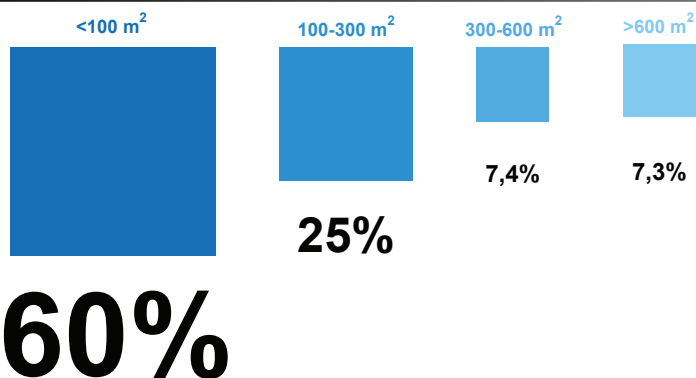
Ampiezza area Self Service



L'area self service è abbastanza presente (62% delle ferramenta la possiede), ma le superfici ad essa destinate sono tendenti a metrature marginali. Solo pochi punti vendita hanno un ampio spazio dedicato al libero servizio.

Presente	62%
Non presente	38%
>10 m ²	24,1%
10-20 m ²	23,4%
20-25 m ²	14,3%

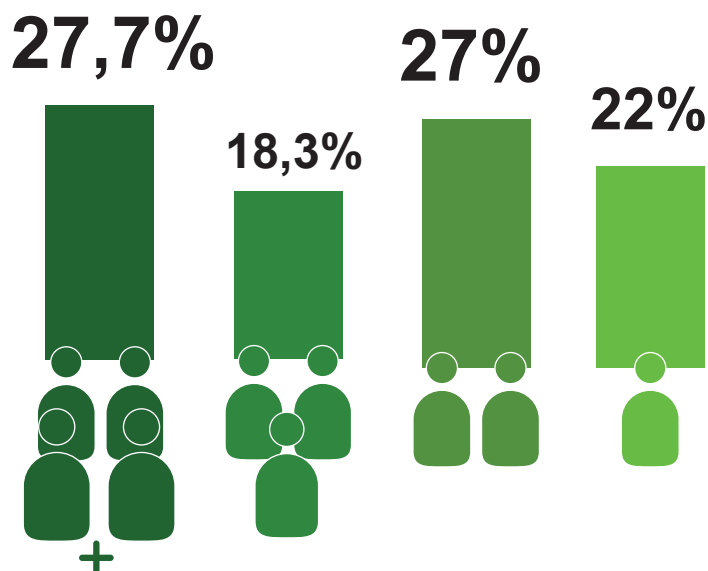
Ampiezza area di stoccaggio



L'ampiezza dell'area di stoccaggio non supera i 100 m² nel 60% delle ferramenta. Un quarto delle ferramenta possiede un'area compresa tra i 100 e i 300 m².

<100 m ²	60%
100-300 m ²	25%
300-600 m ²	7,4%
>600 m ²	7,3%

Personale



Le ferramenta che si avvalgono di più di un collaboratore costituiscono la maggior parte dei punti vendita. Specialmente al nord, la presenza di un numero di addetti superiore a 4 è frequente.

4 addetti o più	27,7%
2 addetti	27%
1 addetto	22%
3 addetti	18,3%