

2011



Giardino motorizzato

Le grandi guide Leroy Merlin

LEROYMERLIN
In caso di casa.

Realizzare e curare il giardino con Leroy Merlin

Lavorare in primavera ed estate

Da marzo a settembre si effettuano lavori di mantenimento. **Decespugliatori**, **tagliasiepi** e **tagliabordi** facilitano il taglio di erba, rovi e siepi. Gli **arieggiatori** assicurano la sana rigenerazione del prato.

Lavorare in autunno ed inverno

Da ottobre a febbraio si eseguono lavori di preparazione e di pulizia mirata con **elettroseghe**, **motoseghe**, **spaccalegna** e **spazzaneve**. **Aspiratori** e **biotrituratori** eliminano il fogliame, **motozappe** e **motocoltivatori** permettono un'efficiente fresatura del terreno.

6 - Tosaerba
14 - Trattorini
16 - Arieggiatori
18 - Decespugliatori
22 - Tagliasiepi
26 - Tagliabordi e Forbici per erba

32 - Elettroseghe e Motoseghe
36 - Spaccalegna
38 - Motozappe
40 - Motocoltivatori e Spazzaneve
42 - Aspiratori e Soffiatori
46 - Biotrituratori

Prima di scegliere è utile sapere che...

Frequenza d'uso

La periodicità con cui si effettuano lavori di cura e di mantenimento determina la scelta del tipo di motore e di telaio.

Lavori occasionali

Meno di una volta al mese.

- Ideali motori elettrici che richiedono poca manutenzione.

Lavori medi

Più di due volte al mese.

- Ideali motori maneggevoli e silenziosi in grado di far fronte a lavori che richiedono potenze contenute.

Lavori costanti

Almeno una volta a settimana.

- Ideali motori dalle elevate prestazioni tecniche in grado di far fronte a lavori di precisione.

Telaio

La frequenza d'uso, occasionale o costante, determina la scelta del telaio.

ABS

- Ha dimensioni e peso ridotti.
- È più economico.
- All'aumentare dello spessore, aumenta la sua robustezza.

Acciaio

- Offre maggiore resistenza agli urti.
- Richiede poca manutenzione.
- In acciaio inossidabile è più resistente all'aggressione della ruggine.

Alluminio

- Adatto a lavori professionali.
- Antiruggine e resistente all'utilizzo frequente.

Motore

La scelta del motore è legata al tipo di lavoro.

A batteria

- **Ideale per lavori mirati e veloci**, la batteria è compatta e **facile da usare**.
- **Privo di cavo di alimentazione**, offre la **massima libertà di movimento**. È consigliato caricare la batteria durante la notte o dotarsi di una batteria aggiuntiva.
- Leggero, silenzioso ed efficiente.

Elettrico

- Ideale per **lavori occasionali**, il motore elettrico è **indicato per superfici medio piccole** e per lavori che richiedono potenze contenute.
- Necessita di una **presa di corrente** ed eventuale prolunga. Il cavo di alimentazione deve essere a tenuta stagna e collegato ad una presa dotata di messa a terra.
- Silenzioso, ecologico, **richiede poca manutenzione**.

A scoppio

- **Ideale per lavori frequenti e impegnativi**, il motore a scoppio è indicato per **grandi superfici** e per lavori che richiedono potenze elevate.
- **Autonomo**, anche in assenza di corrente elettrica.
- Può essere a **2 tempi** o a **4 tempi**. Il motore a 2 tempi sviluppa maggiori prestazioni ed è leggero. Quello a 4 tempi è silenzioso, ecologico e non richiede la miscelazione.

Superficie

All'aumentare della superficie su cui si lavora, è utile affidarsi a motori di potenza crescente, con numero e dimensioni di lame adeguati.

Fino a 300 mq

- Motore elettrico o a batteria e lame fino a 40 cm.

Da 300 a 1500 mq

- Motore elettrico o a scoppio e lame fino a 60 cm.
- Trazione a spinta o semovente.

Oltre a 1500 mq

- Motore a scoppio e lame superiori a 60 cm.

Lavorare in primavera ed estate

- 6 - Tosaerba
- 14 - Trattorini
- 16 - Arieggiatori
- 18 - Decespugliatori
- 22 - Tagliasiepi
- 26 - Tagliabordi
e Forbici per erba

Informazioni utili

Taglio

Tagli per erba e prato

Taglio a lama elicoidale

- **Adatto per tagli di piccola ampiezza.**
- Necessita di un suolo piatto e privo di pietre, per limitare il rischio di rovinare le lame. Le **tosature** devono essere **frequenti**.
- Un cilindro rotante munito di lame proietta i fili d'erba su una lama fissa, consentendo un **taglio netto e ben rifinito**.

Taglio a lama rotativa

- **Adatto a tutti i tipi di erba**, consente tagli da 2 a 20 cm.
- Permette lo **scarico laterale** o la **raccolta posteriore** dell'erba.
- Una lama orizzontale è posta al centro del telaio.

Taglio mulching

- Richiede **tagli frequenti**. L'erba non deve essere umida ed è necessaria una periodica arieggiatura del prato per evitare il soffocamento del terreno.
- Una lama speciale taglia e sminuzza finemente i fili d'erba prima di depositarli sul prato. I residui di erba tagliata contribuiscono alla **concimazione naturale**.
- Privo di sacche da svuotare, **non richiede lo smaltimento dell'erba**.

Tagli per rovi, arbusti e cespugli

Taglio a lame dentate

- Adatto a tutti i tipi di lavorazione: dal **taglio dell'erba** (3 denti) all'**eliminazione degli arbusti** (8 denti o più).
- Le lame sono montate su uno o due dischi di acciaio, connessi al motore.
- **Non produce residui sminuzzati**.

Taglio a filo di nylon

- Uno o due fili di nylon sono montati su una testina rotante, connessa al motore.
- La flessibilità del filo di nylon impedisce che si danneggino oggetti più consistenti con i quali si viene in contatto (alberi, muretti, beole).
- Lo spessore ridotto rende il filo di nylon ideale per la **finitura di lavori di taglio**.

Manutenzione

Motore

- **Effettuare** periodicamente la **pulizia esterna** del motore, evitando di bagnare filtro e carburatore nei motori a scoppio o l'impianto elettrico nei motori elettrici.
- **Riempire il serbatoio** dell'olio restando sempre 1 cm sotto il livello massimo.
- **Controllare** il livello dell'**olio** ed effettuare il cambio periodico.
- **Sostituire** almeno due volte l'anno il **filtro dell'aria e la candela**.

Telaio

- **Pulire** il telaio **dopo ogni uso**.
- Controllare e **stringere** periodicamente con una chiave i **bulloni**.

Lame

- **Eliminare residui d'erba** e incrostazioni con l'aiuto di una spatola.
- **Controllare** periodicamente l'**affilatura** e il **bilanciamento** delle lame ed eventualmente provvedere all'affilatura o alla sostituzione.
- **Ricaricare** o sostituire la **bobina** del filo di **nylon**.

Cesto e ruote

- **Pulire** accuratamente i **sacchi di raccolta** per liberarli dalla polvere e dai residui d'erba.
- **Pulire e lubrificare**, dove necessario, le **ruote**, i **perni di snodo** e i **fili di trasmissione**.



Qualche consiglio in più...

- Durante i mesi più caldi dell'anno è consigliato tagliare l'erba del prato più spesso.
- È meglio non tagliare erba o siepi se troppo secche o umide.
- Per tagliare l'erba bisogna attendere almeno 5 ore dopo aver irrigato.
- Per evitare che l'erba si pieghi basta cambiare la direzione ad ogni taglio.

Tosaerba

Come orientarsi nella scelta

Requisiti fondamentali



1 - Motore

Elettrico, ideale per prati caratterizzati da dislivelli e con angoli difficili da raggiungere.

A scoppio, adatto a giardini con molte piante e aiuole, raggiunge potenze maggiori.

A batteria, pratico perché privo di cavo.

4 - Lama

Le lame **rotative** abbattano i tempi di lavoro, quelle **elicoidali** permettono rasature di precisione.

5 - Larghezza del taglio

Varia da 15 cm a 53 cm a seconda della dimensione del prato da rasare e della potenza del motore.

2 - Trazione meccanica

Presente solo su motori a scoppio, la leva della frizione consente di innestare l'avanzamento del **tosaerba semovente**, senza bisogno di spingere manualmente.

6 - Altezza del taglio

Si può modificare agendo **manualmente** su ogni ruota, oppure su tutte contemporaneamente mediante un **sistema centralizzato**.

3 - Telaio

In **ABS**, leggero ed economico. In **acciaio**, resistente agli urti e all'umidità. In **alluminio**, resistente all'utilizzo frequente, da abbinare a tosaerba professionali.

7 - Cesto di raccolta

Può essere in tela o ABS, **da 20 a 80 lt**. Un cesto più grande permette di diminuire le pause per lo svuotamento.

Superficie e trazione

Superfici ridotte - tosaerba a spinta

- La velocità di **avanzamento** è **manuale**, quindi semplice da manovrare.
- L'avanzamento a spinta è adatto per lavori mirati e tagli di precisione.

Superfici medie - tosaerba semoventi

- La velocità di **avanzamento** è **automatica**, può essere fissa o regolabile.
- L'avanzamento meccanico è adatto per lavori prolungati.

Manuali

Fino a 300 mq



HRM40 COD. 32341162

BOSCH AHM30 COD. 31246376

Telaio	Acciaio
Larghezza taglio	40 cm
Altezza taglio	15 - 42 mm
Capacità cesto	40 lt
Peso	7,5 Kg
Plus	—
Prezzo	59,00 €

Telaio	Acciaio
Larghezza taglio	30 cm
Altezza taglio	12 - 40 mm
Capacità cesto	20 lt
Peso	6,4 Kg
Plus	—
Prezzo	69,00 €



Accessori



**Cesto raccolta
per BOSCH AHM30**
COD. 31487736

19,90 €

Motore elettrico

Fino a 300 mq



STILLER SE350 COD. 31949463

ALKO CLASSIC 3.2E COD. 33775483

ALKO COMFORT 34E COD. 32559324

Potenza	900 W
Trazione	A spinta
Telaio	ABS
Larghezza taglio	35 cm
Tipo di sollevamento	Singolo
Altezza taglio	25 - 55 mm
Tipo di raccolta	Posteriore
Capacità cesto	27 lt
Plus	—
Prezzo	56,90 €

Potenza	1000 W
Trazione	A spinta
Telaio	ABS
Larghezza taglio	32 cm
Tipo di sollevamento	Singolo
Altezza taglio	23 - 62 mm
Tipo di raccolta	Posteriore
Capacità cesto	30 lt
Plus	Sistema di sgancio rapido ruote
Prezzo	74,90 €

Potenza	1200 W
Trazione	A spinta
Telaio	ABS
Larghezza taglio	34 cm
Tipo di sollevamento	Centralizzato
Altezza taglio	28 - 68 mm
Tipo di raccolta	Posteriore
Capacità cesto	37 lt
Plus	—
Prezzo	99,00 €

Motore elettrico

Fino a 300 mq



Batteria al litio

BOSCH ROTAK 32		COD. 33780572		BOSCH ROTAK 34		COD. 34101886		BOSCH ROTAK 34 LI		COD. 34105225	
Potenza	1200 W			1400 W				36 V			
Trazione	A spinta			A spinta				A spinta			
Telaio	ABS			ABS				ABS			
Larghezza taglio	32 cm			34 cm				34 cm			
Tipo di sollevamento	Singolo			Centralizzato				Centralizzato			
Altezza taglio	20 - 60 mm			20 - 70 mm				20 - 70 mm			
Tipo di raccolta	Posteriore			Posteriore				Posteriore			
Capacità cesto	31 lt			40 lt				40 lt			
Plus	Indicatore altezza taglio			Impugnatura ergonomica				Impugnatura ergonomica			
Prezzo	99,00 €			159,00 €				399,00 €			

Da 300 a 800 mq



ALKO COMFORT 40E		COD. 32559345		HONDA HRE 370		COD. 34105253		STERWINS 41 EP		COD. 32341211	
Potenza	1400 W			1300 W				1600 W			
Trazione	A spinta			A spinta				A spinta			
Telaio	ABS			ABS				Acciaio			
Larghezza taglio	40 cm			37 cm				41 cm			
Tipo di sollevamento	Centralizzato			Centralizzato				Centralizzato			
Altezza taglio	28 - 68 mm			18 - 65 mm				20 - 65 mm			
Tipo di raccolta	Posteriore e mulching			Posteriore				Posteriore			
Capacità cesto	43 lt			35 lt				45 lt			
Plus	Kit mulching incluso			Motore silenzioso				Ruote in gomma su cuscinetti			
Prezzo	119,00 €			169,00 €				179,00 €			

Da 300 a 800 mq



Batteria al Ni-Cd

BOSCH ROTAK 40		ALKO COMFORT 46 E		RYOBI RLM4852L	
	COD. 34101893		COD. 34108046		COD. 34101872
Potenza	1600 W	1600 W	1600 W	48 V	48 V
Trazione	A spinta	A spinta	A spinta	Semovente	Semovente
Telaio	ABS	Acciaio	Acciaio	Acciaio	Acciaio
Larghezza taglio	40 cm	46 cm	46 cm	52 cm	52 cm
Tipo di sollevamento	Centralizzato	Centralizzato	Centralizzato	Centralizzato	Centralizzato
Altezza taglio	20 - 70 mm	25 - 75 mm	25 - 75 mm	19 - 76 mm	19 - 76 mm
Tipo di raccolta	Posteriore	Posteriore e mulching	Posteriore e mulching	Laterale, posteriore e mulching	Laterale, posteriore e mulching
Capacità cesto	50 lt	65 lt	65 lt	55 lt	55 lt
Plus	Impugnatura ergonomica	—	—	Autonomia 90 minuti	Autonomia 90 minuti
Prezzo	229,00 €	229,00 €	229,00 €	449,00 €	449,00 €

Robot tagliaerba



- Riconosce il manto erboso.
- **Non necessita di installazione** del filo perimetrale.
- **Cambia direzione** autonomamente grazie ai sensori di rilevamento ostacoli.
- Bastano pochi accorgimenti per delimitare l'area e il robot **lavora da solo**.
- **Ecologico, sicuro e semplice da ricaricare:** è sufficiente collegare i due connettori.

SIRGREEN		SIRGREEN RIC. AUTOMATICA	
	COD. 33779025		COD. 34108004
Batteria ricaricabile litio-ione	25,2 V	25,2 V	25,2 V
Tipo di ricarica	Manuale	Automatica	Automatica
Tempo minimo di ricarica	3 h	3 h	3 h
Tempo di lavoro medio	3,5 h	3,5 h	3,5 h
Max superficie da rasare	400 m ²	400 m ²	400 m ²
Altezza taglio	34 - 40 mm	34 - 40 mm	34 - 40 mm
Trazione	4 ruote motrici	4 ruote motrici	4 ruote motrici
Max pendenza raccomandata	27°	27°	27°
Sensore riconoscimento prato rasato	Di serie	Di serie	Di serie
Prezzo	1.350,00 €	1.750,00 €	1.750,00 €

Motore a scoppio

Da 600 a 1500 mq • a spinta



STILLER SG810	COD. 33775511	STERWINS 410BP	COD. 34101900	STERWINS 460HP	COD. 34101914
Motore e cilindrata	SG 35 - 135 cc	B&S 450 - 148 cc	B&S 450 - 148 cc	HONDA GCV 135 - 135 cc	HONDA GCV 135 - 135 cc
Trazione	A spinta	A spinta	A spinta	A spinta	A spinta
Telaio	Acciaio	Acciaio	Acciaio	Acciaio	Acciaio
Larghezza taglio	40 cm	41 cm	41 cm	46 cm	46 cm
Tipo di sollevamento	Centralizzato	Singolo	Singolo	Singolo	Singolo
Altezza taglio	30 - 75 mm	27 - 80 mm	27 - 80 mm	27 - 80 mm	27 - 80 mm
Tipo di raccolta	Posteriore	Posteriore	Posteriore	Posteriore	Posteriore
Capacità cesto	40 lt	60 lt	60 lt	55 lt	55 lt
Plus	—	Impugnatura ergonomica in gomma	Impugnatura ergonomica in gomma	Impugnatura ergonomica in gomma	Impugnatura ergonomica in gomma
Prezzo	169,00 €	219,00 €	219,00 €	299,00 €	299,00 €

Da 600 a 1500 mq • semoventi



STILLER SG1210	COD. 33779956	STERWINS 460BT	COD. 34101921	STERWINS 460BTC	COD. 34101970
Motore e cilindrata	SG 35 - 135 cc	B&S 500 - 158 cc	B&S 500 - 158 cc	B&S 550 - 158 cc	B&S 550 - 158 cc
Trazione	Semovente	Semovente	Semovente	Semovente	Semovente
Telaio	Acciaio	Acciaio	Acciaio	Acciaio	Acciaio
Larghezza taglio	46 cm	46 cm	46 cm	46 cm	46 cm
Tipo di sollevamento	Centralizzato	Semicentralizzato	Semicentralizzato	Centralizzato	Centralizzato
Altezza taglio	30 - 73 mm	27 - 80 mm	27 - 80 mm	20 - 90 mm	20 - 90 mm
Tipo di raccolta	Posteriore	Posteriore	Posteriore	Posteriore e mulching	Posteriore e mulching
Capacità cesto	55 lt	55 lt	55 lt	75 lt	75 lt
Plus	—	Impugnatura ergonomica in gomma	Impugnatura ergonomica in gomma	Cesto in tela, ruote alte	Cesto in tela, ruote alte
Prezzo	209,00 €	299,00 €	299,00 €	399,00 €	399,00 €



ALKO H.W. SILVER 470B COD. 32341526

B&S 500 - 158 cc

A spinta

Acciaio

46 cm

Semicentralizzato

30 - 80 mm

Posteriore e mulching

65 lt

Rilevatore cesto pieno, ruote alte

339,00 €

HONDA IZY 41PD COD. 31248651

HONDA GCV 135 - 135 cc

A spinta

Acciaio

41 cm

Centralizzato

20 - 74 mm

Posteriore

50 lt

Cesto in tela, ruote in gomma su cuscinetti

379,00 €

HONDA IZY 46PD COD. 31248686

HONDA GCV 135 - 135 cc

A spinta

Acciaio

46 cm

Centralizzato

20 - 74 mm

Posteriore

55 lt

Cesto in tela, ruote in gomma su cuscinetti

429,00 €



ALKO H.W. SILVER 470 BR COD. 32341554

B&S 625 - 190 cc

Semovente

Acciaio

46 cm

Centralizzato

30 - 80 mm

Posteriore e mulching

65 lt

Rilevatore cesto pieno, ruote alte

449,00 €

HONDA IZY 46SD COD. 31248700

HONDA GCV 135 - 135 cc

Semovente

Acciaio

46 cm

Centralizzato

20 - 74 mm

Posteriore e mulching

55 lt

Cesto in tela, ruote in gomma su cuscinetti

529,00 €

HONDA HRX476 COD. 34105274

HONDA GCV 160 - 160 cc

Semovente

Xenoy alta resistenza

47 cm

Centralizzato

25 - 79 mm

Posteriore

73 lt

Scarico posteriore, sminuzzamento foglie

990,00 €

Motore a scoppio

Oltre 1500 mq • semoventi



STERWINS 510BT	COD. 34101935
Motore e cilindrata	B&S 625 - 190 cc
Trazione	Semovente
Telaio	Acciaio
Larghezza taglio	51 cm
Tipo di sollevamento	Semicentralizzato
Altezza taglio	25 - 90 mm
Tipo di raccolta	Posteriore
Capacità cesto	60 lt
Plus	Impugnatura ergonomica in gomma
Prezzo	399,00 €

ALKO H.W. SILVER 520 BR	COD. 32341561
Motore e cilindrata	B&S 650 - 190 cc
Trazione	Semovente
Telaio	Acciaio
Larghezza taglio	51 cm
Tipo di sollevamento	Centralizzato
Altezza taglio	30 - 80 mm
Tipo di raccolta	Posteriore e mulching
Capacità cesto	65 lt
Plus	Rilevatore cesto pieno, ruote alte
Prezzo	499,00 €

STERWINS 460BTC E	COD. 34101984
Motore e cilindrata	B&S 625 - 190 cc
Trazione	Semovente
Telaio	Acciaio
Larghezza taglio	46 cm
Tipo di sollevamento	Centralizzato
Altezza taglio	20 - 90 mm
Tipo di raccolta	Posteriore e mulching
Capacità cesto	70 lt
Plus	Cesto in tela, ruote alte
Prezzo	529,00 €

Oltre 1500 mq • semoventi



HONDA IZY 53SD	COD. 31248714
Motore e cilindrata	HONDA GCV 160 - 160 cc
Trazione	Semovente
Telaio	Acciaio
Larghezza taglio	53 cm
Tipo di sollevamento	Centralizzato
Altezza taglio	19 - 80 mm
Tipo di raccolta	Posteriore e mulching
Capacità cesto	61 lt
Plus	Ruote in gomma su cuscinetti
Prezzo	639,00 €

ALKO H.W. SILVER 530 HR	COD. 32341624
Motore e cilindrata	HONDA GCV 160 - 160 cc
Trazione	Semovente
Telaio	Alluminio
Larghezza taglio	53 cm
Tipo di sollevamento	Centralizzato
Altezza taglio	30 - 90 mm
Tipo di raccolta	Posteriore
Capacità cesto	70 lt
Plus	Ruote alte
Prezzo	649,00 €

➔ Accessori



Olio motore 4 tempi 0,6 lt
 COD. 31737153
4,90 €



Olio motore 4 tempi 1,4 lt
 Brigs & Stratton • COD. 31756193
12,90 €



Telaio
Inox

ALKO H.W. SILVER 530 BR COD. 32341596

B&S 675 - 190 cc

Semovente

Alluminio

53 cm

Centralizzato

30 - 90 mm

Posteriore

70 lt

Ruote alte

569,00 €

ALKO H.W. SILVER 520 HR COD. 32341582

HONDA GCV 160 - 160 cc

Semovente

Acciaio

51 cm

Centralizzato

30 - 80 mm

Posteriore e mulching

65 lt

Ruote alte

569,00 €

STERWINS 52 HT INOX COD. 33780152

HONDA GCV 160 - 160 cc

Semovente

Acciaio

52 cm

Centralizzato

20 - 65 mm

Posteriore

70 lt

Sollevamento centralizzato su manubrio

599,00 €



Tanica in plastica 5 lt

COD. 32387215

6,90 €



Additivo stabilizzante benzina

5 fiale • COD. 31737174

3,55 €



Kit manutenzione per tosaerba Alko

COD. 33796224

14,90 €



Tanica in acciaio 20 lt

COD. 31972416

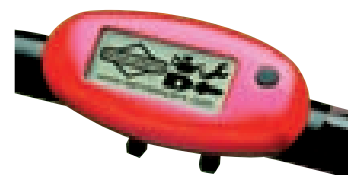
27,80 €



Prolunga 15 mt

COD. 33675376

12,90 €



Indicatore motor service exper B&S

COD. 33807305

19,90 €

Trattorini

Come orientarsi nella scelta

Requisiti fondamentali



1 - Motore

La cilindrata del motore varia da 6 a 15 CV.

2 - Trasmissione

Meccanica o **idrostatica**, permette di **variare la velocità** del trattorino.

3 - Sistema di taglio

Collocato in posizione centrale, può essere di tipo **tradizionale** o **mulching**.

4 - Altezza del taglio

Si regola mediante una leva posta sul telaio.

5 - Capacità cesto di raccolta

Varia da **100 a 240 litri**.

6 - Leva di svuotamento

Permette di **svuotare il sacco** di raccolta senza scendere dal trattorino.

7 - Posto di guida

Se l'operatore non è seduto, la macchina si ferma automaticamente.

Trasmissione

Cambio meccanico

- È possibile **cambiare velocità** mediante la **leva del cambio**.
- Si possono avere da 3 marce (riders) fino a 6 marce.
- È **semplice da utilizzare**.
- Può diventare scomodo su terreni con molti ostacoli o pendenze.

Cambio idrostatico

- La velocità di **avanzamento** si regola in modo **continuo**, utilizzando una leva o un pedale.
- È ideale per terreni difficili o spazi ristretti.
- È possibile tenere la velocità più indicata, **senza utilizzare cambio e frizione**.



Ricorda che...

Rider

- Sono trattorini con motore in posizione centrale.
- Indicati per superfici fino a 2500 mq.
- Sono **maneggevoli e compatti**.

Rider



MCCULLOCH MOW CART COD. 34098050

Motore e cilindrata	B&S 875 - 190 cc
Avviamento	Elettrico
Trasmissione e marce	3 + 1
Larghezza taglio	66 cm
Altezza taglio	38 - 102 mm
Tipo di raccolta	Mulching
Capacità cesto	—
Plus	—
Prezzo	990,00 €

Trattorino



CG12,5/98 COD. 33452013

Motore e cilindrata	GGP - 414 cc
Avviamento	Elettrico
Trasmissione e marce	5 + 1
Larghezza taglio	98 cm
Altezza taglio	25 - 80 mm
Tipo di raccolta	Laterale
Capacità cesto	170 lt
Plus	—
Prezzo	1.290,00 €

Trattorino



MCCULLOCH CH M11577RD COD. 34101963

Motore e cilindrata	B&S PWR - 344 cc
Avviamento	Elettrico
Trasmissione e marce	6 + 1
Larghezza taglio	77 cm
Altezza taglio	20 - 100 mm
Tipo di raccolta	Posteriore
Capacità cesto	200 lt
Plus	Fari, portalattina
Prezzo	1.599,00 €



Cambio idrostatico

ALKO T1000 HD COD. 32372123

Motore e cilindrata	B&S I/C 14,5 - 500 cc
Avviamento	Elettrico
Trasmissione e marce	Idrostatica
Larghezza taglio	102 cm
Altezza taglio	30 - 90 mm
Tipo di raccolta	Posteriore
Capacità cesto	220 lt
Plus	Innesto lama elettromagnetico
Prezzo	2.550,00 €

Arieggiatori

Come orientarsi nella scelta

Requisiti fondamentali



① - Motore

Motore elettrico con ganci o lame da 30 a 40 cm, adatto su **superfici fino a 500 mq.**

Motore a **scoppio a 4 tempi** con lame da 40 a 60 cm, adatto su **superfici superiori a 500 mq.**

② - Lame e ganci

La profondità di pulizia dipende dall'utilizzo di lame e/o di ganci e dalla loro lunghezza.

- L'arieggiatore, **munito di rullo**, è capace di **pulire superficialmente** il prato da residui vegetali. Strappa il feltro e il muschio prevenendone la ricrescita.

- L'arieggiatore, **munito di lame mobili o fisse** retrattili, è capace di **pulire** sia in superficie che in **profondità**. Le lame penetrano verticalmente, rimuovendo in modo radicale muschio, feltro ed erbacce. Può essere a **spinta o semovente**.

③ - Altezza di scarificazione

Più è profonda la lama più è possibile liberare il prato da muschio e piccole radici migliorando così l'ossigenazione, il drenaggio e l'assunzione di sostanze nutritive.

④ - Sacco di raccolta

Alcuni modelli sono dotati di sacco di raccolta. La capacità del sacco varia **da 50 lt a 100 lt.**

⑤ - Telaio

Può essere in **ABS** negli arieggiatori più economici, in **acciaio** o in alluminio.

Motore elettrico



ALKO 38 VLE		COD. 32651563		BOSCH ARL 900		COD. 33439014	
Potenza	1300 W					900 W	
Telaio	ABS					ABS	
Larghezza taglio	37 cm					32 cm	
Altezza taglio	-3 / +12 mm					-5 / +10 mm	
Capacità cesto	55 lt					50 lt	
Peso	13,8 Kg					9,4 Kg	
Plus	Cesto compreso					—	
Prezzo	149,00 €					179,00 €	

Motore a scoppio

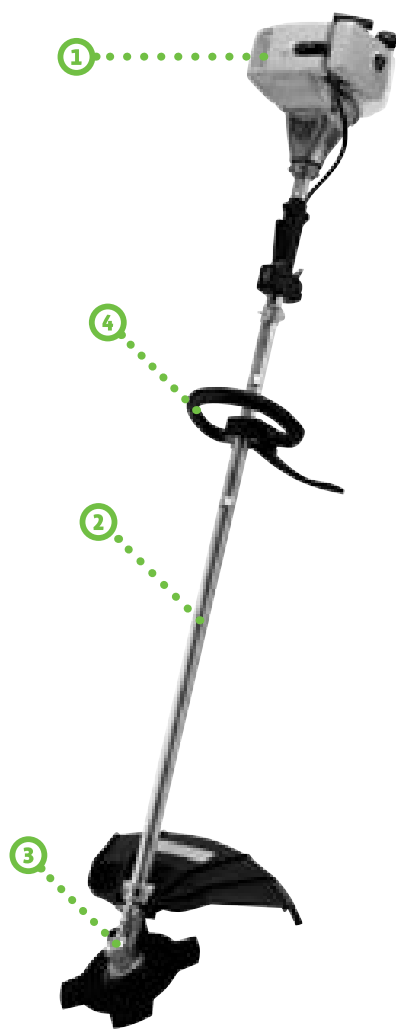


STERWINS SB38 INOX		COD. 32167933	
Motore e cilindrata	B&S 148 cc		
Telaio	Acciaio		
Larghezza taglio	38 cm		
Altezza taglio	0 - 10		
Capacità cesto	45 lt		
Peso	33 Kg		
Plus	Ruote in gomma su cuscinetti, cesto in tela		
Prezzo	390,00 €		

Decespugliatori

Come orientarsi nella scelta

Requisiti fondamentali



① - Motore

Elettrico o a scoppio.

I motori a scoppio possono essere a 2 o 4 tempi. I modelli a 4 tempi garantiscono basse emissioni inquinanti e consumi ridotti.

② - Asta

In lega leggera, di diverso diametro, **trasmette il moto rotatorio** del motore alla testina.

Dritta: ideale per lavorare sotto siepi e frasche. **Curva:** adatta per lavori di debordatura intorno ad aiuole e prati. **Flessibile:** tipica dei modelli a zaino, adeguati per lavorare su pendii.

③ - Testina

È la parte terminale del mezzo, su cui **montare dispositivi di taglio** di diversa misura e forma. A seconda della destinazione d'uso, possono essere applicati **fili di nylon, lame o dischi** a denti.

④ - Impugnatura

Impugnatura singola: ideale per lavori di rifinitura e di sfalcio di prati medio-piccoli.

Impugnatura doppia: adatta per eliminare sterpaglie, pulire sottoboschi e potare.

A zaino: ideale per eliminare arbusti e sterpaglie, potare in altezza e lavorare su pendii.

Tipi di taglio

Filo di nylon

- Sminuzza l'erba ruotando sulla testina.
- Adatto per la **sfalcatura di erbacce** e per le **rifiniture**.

Lama e disco

- La **lama** a 4 o 8 denti è ideale per **rovi** o **giunchi**.
- Il **disco** a 80 denti è indicato per il **sottobosco**.

Elettrico

Motore a scoppio • 2 tempi

Fino a 35 cc



RYOBI RBC 1000 EX

Codice	32822930
Motore	Elettrico
Cilindrata e potenza	1000 W
Impugnatura	Singola
Peso	4,8 Kg
Asta	Smontabile
Plus	—
Accessori *	Lama a 3 denti

Prezzo **105,00 €**

STILLER ST 260 N

Codice	34105414
Motore	2 tempi a miscela
Cilindrata e potenza	25,4 cc - 1 CV
Impugnatura	Singola
Peso	6 Kg
Asta	Smontabile
Plus	Euro 2
Accessori *	—

Prezzo **139,00 €**

STERWINS BCS 26

Codice	33780411
Motore	2 tempi a miscela
Cilindrata e potenza	25,4 cc - 1,12 CV
Impugnatura	Singola
Peso	6,8 Kg
Asta	Smontabile
Plus	—
Accessori *	Guanti, visiera protettiva, 2 dischi

Prezzo **179,00 €**

STERWINS BCS 34

Codice	33780425
Motore	2 tempi a miscela
Cilindrata e potenza	34 cc - 1,3 CV
Impugnatura	Singola
Peso	7,2 Kg
Asta	—
Plus	—
Accessori *	Guanti, visiera protettiva, 2 dischi

Prezzo **199,00 €**

Fino a 35 cc



MCCULLOCH CABRIO 433 L

Codice	33780565
Motore	2 tempi a miscela
Cilindrata e potenza	33 cc - 1,2 CV
Impugnatura	Singola
Peso	6,4 Kg
Asta	Smontabile
Plus	Motore ecologico
Accessori *	—

Prezzo **219,00 €**

RYOBI RBC 30 SET

Codice	32822951
Motore	2 tempi a miscela
Cilindrata e potenza	30 cc - 1,0 CV
Impugnatura	Singola
Peso	6,7 Kg
Asta	Smontabile
Plus	—
Accessori *	—

Prezzo **239,00 €**

KAWASAKI BT27 GBL

Codice	32575732
Motore	2 tempi a miscela
Cilindrata e potenza	26,3 cc - 1,5 CV
Impugnatura	Singola
Peso	6,5 Kg
Asta	—
Plus	Uso professionale
Accessori *	—

Prezzo **259,00 €**

KAWASAKI BT34 GBL ECO

Codice	33783596
Motore	2 tempi a miscela
Cilindrata e potenza	33,3 cc - 2,0 CV
Impugnatura	Singola
Peso	6,7 Kg
Asta	—
Plus	Uso professionale
Accessori *	—

Prezzo **289,00 €**

*Dotazione di base: testina portafilo, lama o disco, bretella, chiavi. I cavalli sono indicativi.

Motore a scoppio • 2 tempi

Fino a 35 cc



RYOBI RBC 30 SESA

Codice	32822944
Motore	2 tempi a miscela
Cilindrata e potenza	30 cc - 1,0 CV
Impugnatura	Singola
Peso	6 Kg
Asta	Smontabile
Plus	Multifunzione
Accessori *	Olio per miscela
Prezzo	179,00 €



Accessori



Prolunga
COD. 33458866
15,00 €



Accessorio soffiatore
COD. 32276251
35,00 €



Tagliasiepi orientabile
COD. 33780544
79,00 €



Accessorio potatore
COD. 32276335
95,00 €

Motore a scoppio • 2 tempi

Oltre 35 cc



MCCULLOCH CABRIO PLUS 467L

Codice	32342856
Motore	2 tempi a miscela
Cilindrata e potenza	46 cc - 2,5 CV
Impugnatura	Singola
Peso	7,4 Kg
Asta	—
Plus	—
Accessori *	Visiera protettiva

Prezzo **319,00 €**



KAWASAKI TJ 45 EI

Codice	34110013
Motore	2 tempi a miscela
Cilindrata e potenza	45,4 cc - 2,18 CV
Impugnatura	Singola
Peso	8,5 Kg
Asta	—
Plus	Uso professionale
Accessori *	—

Prezzo **379,00 €**



MCCULLOCH ELITE 2010BP

Codice	32342954
Motore	2 tempi a miscela
Cilindrata e potenza	40 cc - 2,0 CV
Impugnatura	A zaino
Peso	9 Kg
Asta	—
Plus	—
Accessori *	Visiera protettiva

Prezzo **379,00 €**



KAWASAKI TJ 45 EM

Codice	33780530
Motore	2 tempi a miscela
Cilindrata e potenza	45,4 cc - 2,18 CV
Impugnatura	Doppia
Peso	9 Kg
Asta	—
Plus	Uso professionale
Accessori *	—

Prezzo **399,00 €**

Decespugliatore a ruote

Motore a scoppio • 4 tempi a benzina



DECESPUGLIATORE A RUOTE FLO SPEED 4BS

Codice	32688460
Motore e potenza	B&S 5 CV
Sistema di taglio	Filo di nylon
Ampiezza di taglio	60 cm
Avanzamento	Semovente, 3 marce avanti
Freno frizione lama	Sì
Plus	Ruote in acciaio da 16", manubrio regolabile e reclinabile
Prezzo	850,00 €

I cavalli sono indicativi. Si riferiscono ad una misurazione a 3600 giri/minuto.



Accessori



Filato tondo da 1,6 mm - 15 mt
COD. 32190515
2,20 €



Filato quadro 2,4 mm - 50 mt
COD. 32191565
7,50 €



Filato tondo blu professional
3,3 mm - 50 mt - COD. 32191705
13,90 €



Filato quadro professional
3,0 mm - 46 mt - COD. 32191733
19,50 €



Testina universale batti e vai
COD. 33855640
11,50 €



Testina multifilo in alluminio universale - COD. 31739561
13,10 €

Motore a scoppio • 4 tempi



KAWASAKI TJ 45 ZAINO

33424146
2 tempi a miscela
48 cc - 3,0 CV
A zaino
9,5 Kg
—
Zaino professionale ergonomico
—
469,00 €



RYOBI RBC430 SES

Codice	34105484
Motore	4 tempi a benzina
Cilindrata e potenza	30 cc - 1,0 CV
Impugnatura	Doppia
Peso	6,7 Kg
Asta	Asta smontabile
Plus	Minor rumore e consumo
Accessori *	—
Prezzo	249,00 €



HONDA UMK 425 EI

Codice	32823014
Motore	4 tempi a benzina
Cilindrata e potenza	25 cc - 1,1 CV
Impugnatura	Singola
Peso	6,9 Kg
Asta	—
Plus	Minor rumore e minor consumo
Accessori *	—
Prezzo	339,00 €



HONDA UMK 435 EI

Codice	32823021
Motore	4 tempi a benzina
Cilindrata e potenza	35 cc - 1,4 CV
Impugnatura	Singola
Peso	8,3 Kg
Asta	—
Plus	Minor rumore e minor consumo
Accessori *	—
Prezzo	429,00 €

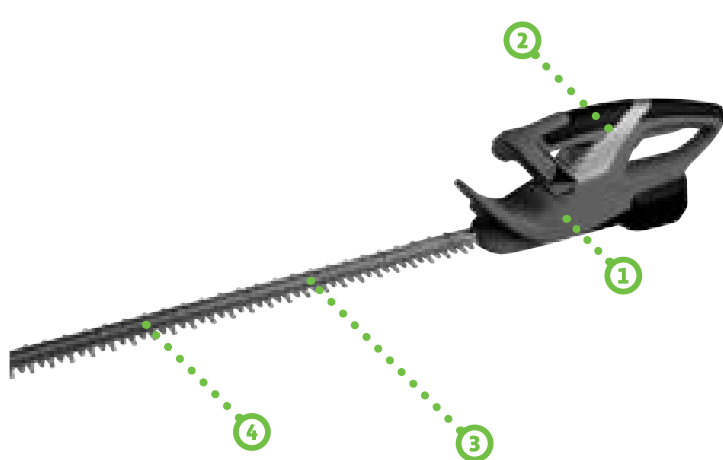
*Dotazione di base: testina portafilo, lama o disco, bretella, chiavi. I cavalli sono indicativi.

Tagliasiepi



Come orientarsi nella scelta

Requisiti fondamentali



① - Motore

A **batteria, elettrico** o a **scoppio** a 2 o 4 tempi.

② - Impugnatura

Assicura una **comoda** posizione di taglio e l'**arresto del motore** quando una delle due mani lascia la presa. L'impugnatura può essere fissa o orientabile. L'impugnatura orientabile facilita i tagli verticali.

③ - Lama

Le lame possono essere **singole** o a **doppio taglio**. La lunghezza della lama varia da **40 a 80 cm**.

④ - Passo denti

È la **distanza fra due lame** consecutive. I **passi ridotti** (16-22 mm) sono adatti a cespugli di portamento morbido. Quelli più **ampi** (oltre 22 mm) sono ideali per siepi ligustri.

Lame

Lame singole

• La **lama inferiore** è **fissa** e si appoggia sull'altra lama scorrevole.

Lame a doppio taglio

• Le **due lame** sono **mobili**, con semplice o doppia dentatura. Possono muoversi insieme (**movimento contrapposto**) oppure in modo singolo (**movimento semplice**). Il movimento contrapposto garantisce la massima efficienza, prestazione e velocità di taglio.

A batteria



Batteria
al Ni-CD



Batteria
al Ni-CD



Batteria
al litio

B&D GTC 610 QW

COD. 33246906

Potenza	18 V al Ni-CD
Movimento lame	Contrapposto
Lunghezza lama	51 cm
Capacità di taglio	16 mm
Peso	2,5 Kg
Plus	—
Prezzo	99,00 €

GARDENA COMFORT CUT

COD. 34105281

Potenza	10,8 V al Ni-CD
Movimento lame	Contrapposto
Lunghezza lama	30 cm
Capacità di taglio	8 mm
Peso	1,6 Kg
Plus	Leggero e maneggevole
Prezzo	119,00 €

BOSCH AHS 52LI

COD. 32739910

Potenza	18 V al litio
Movimento lame	Contrapposto
Lunghezza lama	52 cm
Capacità di taglio	15 mm
Peso	2,3 Kg
Plus	Ricarica 3h, durata 50 min, sistema antibloccaggio
Prezzo	149,00 €

Motore elettrico



STILLER SG 940HT

COD. 33780243

Potenza	400 W
Movimento lame	Semplice
Lunghezza lama	45 cm
Capacità di taglio	14 mm
Peso	2,4 Kg
Plus	—
Prezzo	36,90 €

B&D GT 110

COD. 32195940

Potenza	420 W
Movimento lame	Contrapposto
Lunghezza lama	50 cm
Capacità di taglio	16 mm
Peso	2,3 Kg
Plus	—
Prezzo	64,90 €

STERWINS HTM 550

COD. 32332902

Potenza	550 W
Movimento lame	Contrapposto
Lunghezza lama	55 cm
Capacità di taglio	20 mm
Peso	2,5 Kg
Plus	Impugnatura girevole
Prezzo	69,90 €

Motore elettrico



BOSCH AHS 4516		COD. 34105295		FLYMO EASY CUT 600XT		COD. 32575725		RYOBI RHT 600 R		COD. 33780306	
Potenza	550 W			500 W				600 W			
Movimento lame	Contrapposto			Semplice				Contrapposto			
Lunghezza lama	45 cm			60 cm				60 cm			
Capacità di taglio	16 mm			22 mm				27 mm			
Peso	2,5 Kg			3,4 Kg				3,8 Kg			
Plus	—			Doppia impugnatura				Impugnatura girevole, lame dentellate			
Prezzo	66,90 €			79,00 €				99,00 €			

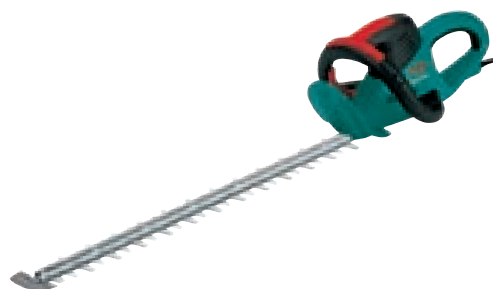
Motore a scoppio

Elektrico • Asta telescopica

2 tempi a miscela



RYOBI RP1400		COD. 34105302		BLUEBIRD SLP600 N		COD. 34105386		RYOBI RHT2660DA		COD. 34097035	
Potenza	400 W			Cilindrata e potenza	25,4 cc - 0,9 CV			26 cc - 0,9 CV			
Movimento lame	Contrapposto			Movimento lame	Contrapposto			Contrapposto			
Lunghezza lama	40 cm			Lunghezza lama	61 cm			60 cm			
Capacità di taglio	17 mm			Capacità di taglio	35 mm			28 mm			
Peso	4,1 Kg			Peso	6,0 Kg			5,3 Kg			
Plus	Testina orientabile a 135°			Plus	Impugnatura regolabile, antivibrante			Avviamento facile START EASY			
Prezzo	139,00 €			Prezzo	159,00 €			199,00 €			



BOSCH AHS 480 - 24 T

COD. 32172231

550 W

Contrapposto

48 cm

24 mm

3,9 Kg

Impugnatura ergonomica

129,00 €

BOSCH AHS 550 - 24 T

COD. 32172245

600 W

Contrapposto

55 cm

24 mm

4 Kg

Impugnatura ergonomica

145,00 €

BOSCH AHS 6000 PRO

COD. 32172266

700 W

Contrapposto

60 cm

34 mm

4,3 Kg

Impugnatura ergonomica

175,00 €

Motore a scoppio

4 tempi a miscela



MITSUBISHI GGP HTM60

COD. 34105351

Cilindrata e potenza

25,4 cc - 1,1 CV

Movimento lame

Contrapposto

Lunghezza lama

60 cm

Capacità di taglio

28 mm

Peso

5,4 Kg

Plus

Usso professionale

Prezzo

369,00 €

MITSUBISHI GGP HTM75

COD. 34105372

25,4 cc - 1,1 CV

Contrapposto

75 cm

28 mm

5,7 Kg

Usso professionale

399,00 €



Accessori



Spray Bosch per lame

COD. 31908954

9,90 €



Raccoglirami / Pulitore

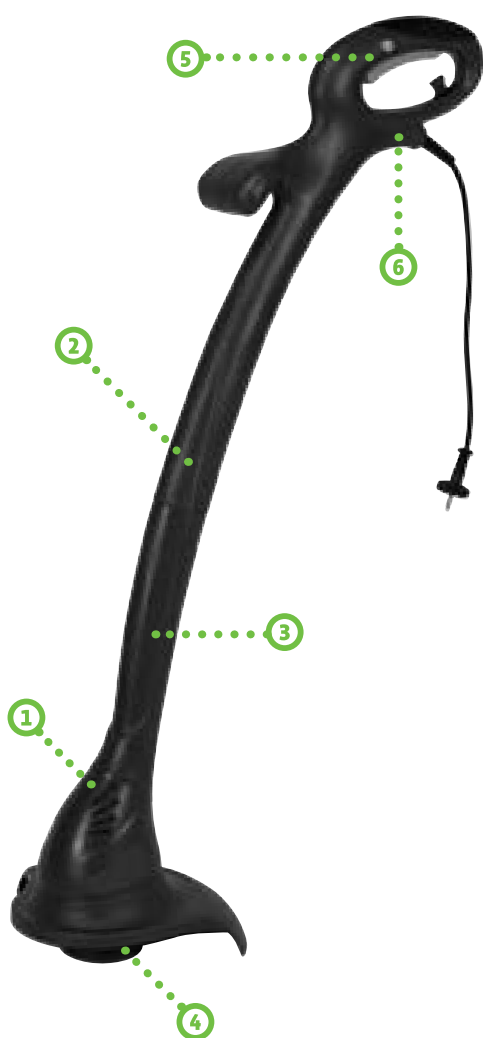
COD. 32076534

10,00 €

Tagliabordi e Forbici per erba

Come orientarsi nella scelta

Requisiti fondamentali



① - Motore

Elektrico o a scoppio a 2 tempi.

② - Telaio

In ABS protegge il motore e, in alcuni modelli, ha funzione di asta.

③ - Asta

In lega leggera o in plastica nei modelli più economici, **connette il motore alla testina**. **Dritta**, per raggiungere gli anfratti. **Curva**, per seguire l'andamento di recinzioni e terreni. **Si può regolare in altezza**, consentendo ad ogni statura una **comoda posizione di lavoro**.

④ - Testina

È la parte terminale del mezzo, su cui **montare uno o più fili di nylon**. La sua rotazione permette di regolare i fili che piegano e tagliano l'erba.

Può avere uno o più fili e può essere **girevole** per permettere rifiniture che **seguono le inclinazioni del terreno**.

⑤ - Impugnatura

Il manico può avere due maniglie per una presa più confortevole durante il lavoro.

⑥ - Sistema di alimentazione del filo

Consente di **svolgere la bobina** e di mantenere sempre la **stessa lunghezza di taglio**, nonostante il filo si consumi durante il lavoro.

- **Manuale**. Si abbina a testine con una sola bobina di filo di nylon.

- **Semiautomatico**. La lunghezza e lo svolgimento della bobina si regolano **premendo la testina sul terreno**, permettendo di gestire al meglio il consumo del filo.

- **Automatico**. Il **filo esce automaticamente** mantenendo una lunghezza costante. In base alla velocità di rotazione, il sistema riconosce il consumo del filo di nylon e comanda di conseguenza il suo svolgimento. È un sistema di lavoro molto rapido.

Motore elettrico



STILLER SET 250 COD. 33780215

STERWINS DYM2121 COD. 32565043

BOSCH ART 23 EASYTRIM COD. 31978023

Potenza	250 W	350 W	280 W
Capacità taglio	24 cm	25 cm	23 cm
Numero fili nylon	1	2	1
Alimentazione fili	Automatica	Automatica	Automatica
Peso	1,9 Kg	1,8 Kg	1,7 Kg
Plus	—	Impugnatura ergonomica	—
Prezzo	17,90 €	24,90 €	29,90 €



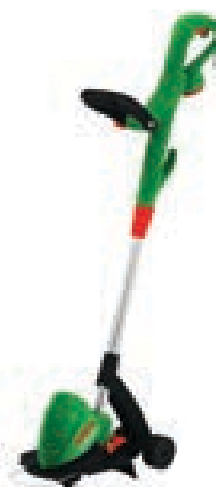
STERWINS GT550 COD. 32810995

BOSCH ART 23 COMBITRIM COD. 31978030

BOSCH ART 26 COMBITRIM COD. 31978044

Potenza	550 W	400 W	450 W
Capacità taglio	36 cm	23 cm	26 cm
Numero fili nylon	2	1	1
Alimentazione fili	Automatica	Automatica	Automatica
Peso	2,8 Kg	2,7 Kg	3 Kg
Plus	Asta pieghevole	Filo extra strong, manico telescopico, testina ruotabile di 90°	Filo extra strong, manico telescopico, testina ruotabile di 90°
Prezzo	39,90 €	49,90 €	59,90 €

Motore elettrico



B&D GL701 COD. 32167821

Potenza	550 W
Capacità taglio	30 cm
Numero fili nylon	2
Alimentazione fili	Automatica
Peso	3,2 Kg
Plus	Doppia impugnatura asta regolabile

Prezzo **74,90 €**

RYOBI RLT 6038 EX COD. 32841060

Potenza	600 W
Capacità taglio	38 cm
Numero fili nylon	2
Alimentazione fili	Semiautomatica
Peso	4,3 Kg
Plus	Asta smontabile impugnatura regolabile

Prezzo **79,00 €**

BOSCH 30 COMBITRIM COD. 31978051

Potenza	500 W
Capacità taglio	30 cm
Numero fili nylon	1
Alimentazione fili	Automatica
Peso	3 Kg
Plus	Maneggevole ed ergonomico

Prezzo **79,90 €**

Motore elettrico



Motore a scoppio

2 tempi a miscela



B&D GL 741 COD. 32167835

Potenza	700 W
Capacità taglio	33 cm
Numero fili nylon	2
Alimentazione fili	Automatica
Peso	3,2 Kg
Plus	Doppia impugnatura, asta regolabile

Prezzo **99,90 €**

BOSCH ART 23 LI COD. 32561473

Potenza	14,4 V
Capacità taglio	23 cm
Numero fili nylon	2
Alimentazione fili	Automatica
Peso	3,2 Kg
Plus	Tempo di ricarica 3 h, manico telescopico, testina ruotabile di 90°, lama in plastica

Prezzo **119,00 €**

HOMELITE HLT 26 CDY COD. 32560934

Potenza	26 cc - 0,9 CV
Capacità taglio	40 cm
Numero fili nylon	2
Alimentazione fili	Semiautomatica
Peso	4,7 Kg
Plus	Avviamento semplificato

Prezzo **109,00 €**

Forbici per erba

Batteria al litio



STERWINS GS 36 LI - 2 LAME COD. 33710684

Potenza	3,6 V
Tipo di batteria	Litio
Tempo di ricarica	3,5 h
Capacità di taglio	80 mm
Peso	0,5 Kg
Plus	Spia di ricarica

Prezzo **49,90 €**

Batteria al litio



BOSCH ISIO 2 - 1 LAMA COD. 33780341

Potenza	3,6 V
Tipo di batteria	Litio
Tempo di ricarica	3,5 h
Capacità di taglio	80 mm
Peso	0,5 Kg
Plus	Spia di ricarica, sistema di sostituzione rapida

Prezzo **69,90 €**

Batteria al litio



BOSCH ISIO 2 - 2 LAME COD. 33780376

Potenza	3,6 V
Tipo di batteria	Litio
Tempo di ricarica	3,5 h
Capacità di taglio	80 - 110 mm
Peso	0,5 Kg
Plus	Spia di ricarica, sistema di sostituzione rapida

Prezzo **79,90 €**

Batteria al litio



BOSCH AGS 10.8 LI COD. 34102495

Potenza	10,8 V
Tipo di batteria	Litio
Tempo di ricarica	3 h
Capacità di taglio	100 mm
Peso	0,75 Kg
Plus	Lunga durata, estrema maneggevolezza

Prezzo **99,90 €**



Accessori



Manico STERWINS

COD. 33761504
14,90 €



Manico per BOSCH ISIO

COD. 32554522
29,90 €

Lavorare in autunno e inverno

32 - Elettroseghe e Motoseghe

36 - Spaccalegna

38 - Motozappe

40 - Motocoltivatori
e Spazzaneve

42 - Aspiratori e Soffiatori

46 - Biotrituratori

Informazioni utili

Lame e taglio

Denti

- Montati su **elettroseghe e motoseghe**.
-

Catena dentata

- **Adatta ad ogni tipo di taglio** del legno, dalla semplice potatura ai grandi lavori di manutenzione dei boschi.
 - Una catena munita di denti taglienti ruota su una barra sagomata.
 - La forma dentata facilita il taglio e trattiene l'olio lubrificante.
-

Coltelli

- Montati su **aspiratori e biotrituratori**.
 - Montati su **motozappe e motocoltivatori**.
-

Coltelli su disco

- **Adatti a tritare** (aspiratori) e **sbriciolare** (biotrituratori) i residui o i rifiuti per la preparazione del compost, utile come fertilizzante.
 - Possono ridurre il volume del materiale fino al 90%.
 - Nel caso di bloccaggio della girante per l'introduzione di un oggetto troppo duro, un dispositivo di sicurezza evita la rottura del motore.
-

Frese

- **Adatte ai lavori di aratura del terreno a diverse** profondità.
 - I coltelli ricurvi, in acciaio temperato, hanno una particolare curvatura che agevola la loro penetrazione nel terreno.
 - La presenza di dischi di protezione aumenta la sicurezza dell'apparato frese.
-

Lame rotanti

- Montate su **biotrituratori**.
-

Rulli controrotanti

- **Adatti per tagliare i rifiuti**.
 - Un rullo munito di lama ruota velocemente in senso contrario ad un rullo di teflon.
 - Ideali per tritare piante giovani, cespugli e rami di grande diametro.
 - Sono un sistema di sbriciolamento silenzioso.
 - Nel caso di intasamento, un interruttore provvede all'inversione del verso di rotazione del rullo dotato di lama.
-

Manutenzione

Motore

- **Controllare e sostituire** almeno una volta l'anno l'**olio del motore**.
- **Controllare e sostituire** periodicamente il **filtro** dell'aria e la candela.
- **Controllare** periodicamente le **cinghie** di trasmissione e sostituirle in caso di usura.

Telaio

- **Lubrificare** gli snodi e controllare periodicamente il serraggio dei dadi di bloccaggio.
 - **Tenere puliti** e funzionali i **dispositivi di sicurezza** presenti sul telaio.
-

Lame

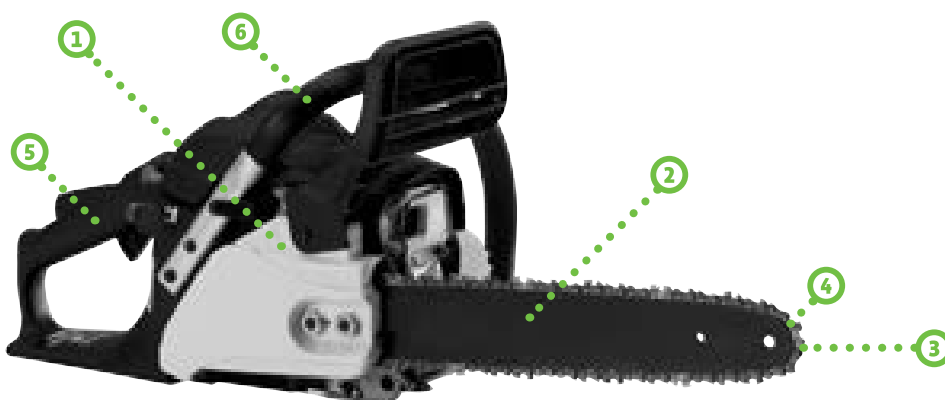
- **Controllare, pulire** ed eventualmente affilare o sostituire **barra** e catena di taglio.
- **Verificare il livello dell'olio** lubrificante della catena.
- **Affilare** e sostituire periodicamente i **coltelli** sulle frese o sulle giranti.
- **Utilizzare** sempre **ricambi originali** e conformi alle normative.

Elettroseghe e Motoseghe



Come orientarsi nella scelta

Requisiti fondamentali



① - Motore

Le **elettroseghe** hanno potenze da **1500 a 2000 Watt**. Silenziose, leggere, adatte per **sramare, tagliare legna** da ardere e **abbattere alberi** di **piccole e medie** dimensioni.

Le **motoseghe** hanno cilindrata da **22 cc a 60 cc**. Adatte per **potare, sramare**, abbattere alberi di **medie e grandi** dimensioni.

② - Barra

La barra è la lama guida per la catena di taglio.

Nelle **elettroseghe** la lunghezza varia da **30 a 40 cm**, nelle **motoseghe** da **30 a 60 cm**.

③ - Catena di taglio

In **acciaio**, è il **dispositivo di taglio** connesso al motore. Durante la rotazione, la catena si lubrifica automaticamente per evitare il deterioramento.

④ - Passo

È la **distanza tra due denti** adiacenti della catena di taglio ed è indicato in pollici.

⑤ - Protezione di sicurezza

Blocca la rotazione della catena di taglio se si rilascia accidentalmente la mano sinistra dall'impugnatura.

⑥ - Impugnatura

Ad **una sola mano**, adatta per la potatura.

A **due mani**, consente di mantenere la posizione più confortevole e sicura in ogni tipo di lavoro.

Elettroseghe



FARMER EKS 1600/9 COD. 34166300

Motore	Elettrico
Potenza	1800 W
Lunghezza barra	40 cm
Passo catena	3/8 "
Peso	4,9 Kg
Plus	—

Prezzo **64,90 €**

HOMELITE HCS 183ST COD. 33894616

Motore	Elettrico
Potenza	1800 W
Lunghezza barra	35 cm
Passo catena	3/8 "
Peso	4,9 Kg
Plus	Lubrificazione automatica

Prezzo **79,90 €**

MCCULLOCH PRO MAC 1900 COD. 32704700

Motore	Elettrico
Potenza	1900 W
Lunghezza barra	35 cm
Passo catena	3/8 "
Peso	4,0 Kg
Plus	Tensionamento catena senza utensili, frizione centrifuga

Prezzo **119,00 €**

Elettroseghe



MCCULLOCH PRO MAC 2200 E COD. 32292372

Motore	Elettrico
Potenza	2200 W
Lunghezza barra	40 cm
Passo catena	3/8 "
Peso	4 Kg
Plus	—

Prezzo **139,00 €**

BOSCH AKE 3519 S COD. 32616752

Motore	Elettrico
Potenza	1900 W
Lunghezza barra	35 cm
Passo catena	3/8 "
Peso	4,4 Kg
Plus	Tensionamento catena senza utensili

Prezzo **145,00 €**

BOSCH AKE 4019 S COD. 32616773

Motore	Elettrico
Potenza	1900 W
Lunghezza barra	40 cm
Passo catena	3/8 "
Peso	4,5 Kg
Plus	Tensionamento catena senza utensili

Prezzo **165,00 €**

Motoseghe



ALKO BKS 35 - 35 EPA2 COD. 32704742

Motore	2 tempi a miscela
Cilindrata e potenza	35 cc - 1,9 CV
Lunghezza barra	35 cm
Passo catena	3/8 "
Peso	5,3 Kg
Plus	Barra e catena Oregon

Prezzo **139,00 €**

HOMELITE HCS 3435B COD. 32505424

Motore	2 tempi a miscela
Cilindrata e potenza	34 cc - 2,0 CV
Lunghezza barra	35 cm
Passo catena	3/8 "
Peso	5,0 Kg
Plus	Barra e catena premontate, tensionamento catena senza utensili

Prezzo **159,00 €**

MCCULLOCH MAC 738 COD. 32504290

Motore	2 tempi a miscela
Cilindrata e potenza	38 cc - 2,1 CV
Lunghezza barra	35 cm
Passo catena	3/8 "
Peso	4,7 Kg
Plus	Motore ecologico con riduzione consumo carburante

Prezzo **179,00 €**

Motoseghe



MCCULLOCH MAC 20X POWER COD. 33960255

Motore	2 tempi a miscela
Cilindrata e potenza	49 cc - 3,0 CV
Lunghezza barra	45 cm
Passo catena	325" (taglio rapido e netto)
Peso	4,9 Kg
Plus	Antivibrante

Prezzo **279,00 €**

ALPINA P482 COD. 32504073

Motore	2 tempi a miscela
Cilindrata e potenza	48,7 cc - 3,0 CV
Lunghezza barra	45 cm
Passo catena	3/8 "
Peso	5,3 Kg
Plus	Sostituzione rapida filtro aria

Prezzo **379,00 €**



HOMELITE HCS 3840A

COD. 32505431

2 tempi a miscela

38 cc - 2,2 CV

40 cm

3/8 "

5,2 Kg

Barra e catena premontate,
tensionamento catena senza utensili

199,00 €

MCCULLOCH MAC 842 + KIT

COD. 32504325

2 tempi a miscela

42 cc - 2,4 CV

40 cm

3/8 "

4,7 Kg

Motore ecologico con riduzione consumo
carburante, kit olio e tanica

219,00€

HOMELITE HCS 4245A

COD. 32505445

2 tempi a miscela

42 cc - 2,3 CV

45 cm

3/8 "

5,2 Kg

Barra e catena premontate,
tensionamento catena senza utensili

239,00 €



Accessori



Olio catena 1 lt

COD. 31738784

3,90 €



Tanica doppia per motosega

COD. 31972423

15,30 €



Affila catena a batteria 9,6 V

COD. 32727961

44,90 €



**Olio catena biodegradabile
all'80% 2 lt**

COD. 31739204

6,90 €



Tanica in metallo 5 lt

COD. 31741010

19,90 €



**Affila catena elettrico 230V
85W 4800 giri/minuto**

COD. 32727471

59,90 €

Elettroseghe per potatura

Ad asta telescopica



Batteria al Ni-Cd



Batteria al Ni-Cd



Batteria al litio



RYOBI RPP720	COD. 33894672	B&D GPC1800	COD. 31978002
Motore	Elettrico	Batteria	Batteria
Potenza	720 W	18 V	18 V
Lunghezza barra	20 cm	20 cm	20 cm
Lunghezza max asta	270 cm	240 cm	240 cm
Passo catena	3/8 "	1/4 "	1/4 "
Peso	3,5 Kg	3,5 Kg	3,5 Kg
Plus	Asta regolabile, lubrificazione automatica	Asta regolabile, impugnatura antiscivolo	
Prezzo	99,00 €	139,00 €	

B&D GKC 1817 QW	COD. 32504136	GARDENA CST 2018	COD. 33960262
Motore	Batteria	Batteria	Batteria
Potenza	18 V	18 V	18 V
Lunghezza barra	20 cm	20 cm	20 cm
Passo catena	1/4 "	3/8 "	3/8 "
Peso	2,8 Kg	3,3 Kg	3,3 Kg
Plus	Impugnatura antiscivolo, leggera		
Prezzo	129,00 €	219,00 €	

Spaccalegna



ALKO KHS 3700 4TON ORIZZ. COD. 32293520

Motore **elettrico** • Potenza **1800 W**
 Tonnellate di pressione **4**
 Lunghezza taglio **20- 37 cm** • Peso **35 Kg**

229,00 €



ALKO HKS 5200 5TON ORIZZ. COD. 32492215

Motore **elettrico** • Potenza **2200 W**
 Tonnellate di pressione **5**
 Lunghezza taglio **20 - 52 cm** • Peso **47 Kg**

289,00 €



ALKO LHS 5500 5,5TON VERT. COD. 32492320

Motore **elettrico** • Potenza **3000 W**
 Tonnellate di pressione **5,5**
 Lunghezza taglio **55 - 105 cm** • Peso **86 Kg**

599,00 €

Motoseghe per potatura



BENASSI PN 2500 S

COD. 33805681

Motore	2 tempi a miscela
Cilindrata e potenza	25,4 cc - 0,9 CV
Lunghezza barra	25 cm
Passo catena	3/8 "
Peso	2,9 Kg
Plus	Avviamento facilitato

Prezzo **169,00 €**

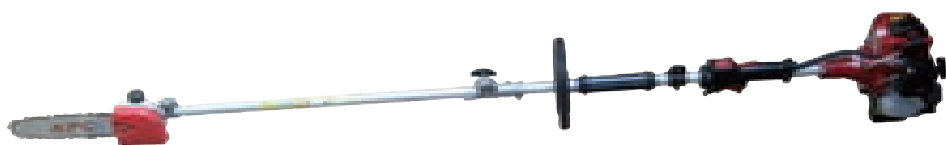
ALPINA PR280P

COD. 32503975

Motore	2 tempi a miscela
Cilindrata e potenza	25,4 cc - 1,3 CV
Lunghezza barra	30 cm
Passo catena	3/8 "
Peso	2,9 Kg
Plus	Uso professionale

Prezzo **359,00 €**

Ad asta



BENASSI KPC2500

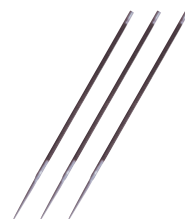
COD. 32348400

Motore	2 tempi a miscela
Cilindrata e potenza	25,4 cc - 1,0 CV
Lunghezza barra	35 cm
Passo catena	3/8 "
Peso	5,9 Kg
Plus	Asta 210 cm

Prezzo **219,00 €**



Accessori



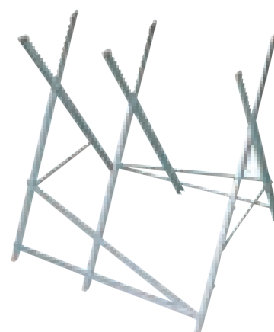
Tondini 3 pz. Oregon • COD. 31737454
6,85 €



Guanti Oregon • COD. 34056316
31,00 €



Elmetto forestale • COD. 31758741
35,00 €



Cavalletto in metallo • COD. 32496184
26,90 €



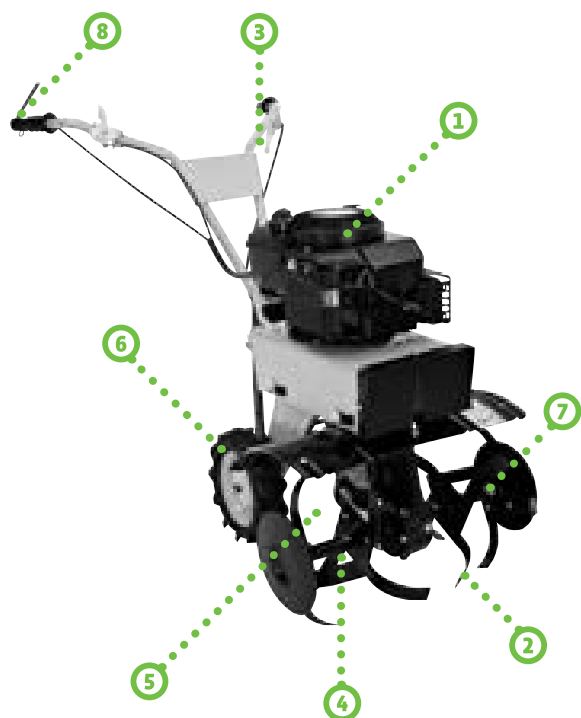
Cavalletto in metallo con porta motosega • COD. 34091743
89,00 €

Motozappe



Come orientarsi nella scelta

Requisiti fondamentali



① - Motore

Elettrico o a scoppio. La potenza del motore varia da 3,5 a 7 CV. La scelta si effettua in base alla superficie da arare.

Da 3 a 5 CV per terreni **fino a 1500 mq.**

Da 5 a 7 CV per terreni **oltre i 3000 mq.**

② - Cambio

1 o 2 marce in avanti. In alcuni modelli è presente una **retromarcia** che aumenta la versatilità del lavoro.

L'avanzamento è assicurato dalla rotazione dell'apparato frese.

③ - Frese

Sono connesse al motore e possono essere **4 o 6**. Hanno **coltelli ricurvi** in acciaio temperato, con una speciale affilatura laterale, per una migliore **penetrazione nel terreno**.

④ - Larghezza di lavoro

Varia **da 30 a 90 cm** e corrisponde alla larghezza dell'apparato su cui sono montate le frese.

⑤ - Profondità di lavoro

Varia **da 13 a 30 cm**. È possibile regolare la profondità di lavoro mediante lo sperone montato posteriormente alle frese.

⑥ - Aggancio per accessori

Consente l'applicazione di **zappette supplementari** per allargare l'apparato frese, oppure di dischi di protezione per piante e fiori.

⑦ - Leva di sicurezza

Posta sul manico, assicura l'**arresto immediato** e automatico delle frese in caso di rilascio accidentale.

⑧ - Ruotino di trasferimento

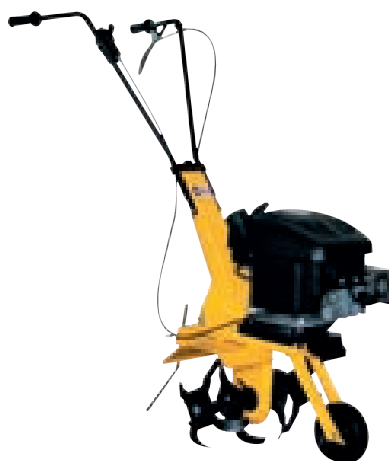
Permette di **spostare la macchina a motore fermo** e deve essere rimosso o sollevato quando si usa la motozappa nel terreno.

Elettrico



Motore a scoppio

4 tempi



BENASSI K700 COD. 32573590

Motore e potenza	700 W
Cambio	1 marcia avanti
Diametro fresa	22,5 cm
Larghezza lavoro	28 cm
Profondità lavoro	18 cm
Peso	7,5 Kg
Plus	—
Prezzo	109,00 €

STILLER ST 90 COD. 32535006

Motore e cilindrata	GGP SV40 - 150 cc
Cambio	1 marcia avanti
Diametro fresa	25 cm
Larghezza lavoro	36 cm
Profondità lavoro	13 cm
Peso	28 Kg
Plus	Adatto per piccoli orti
Prezzo	239,00 €

MCCULLOCH MEPPY 4.0 COD. 32579953

Motore e cilindrata	B&S 500 - 158 cc
Cambio	1 marcia avanti
Diametro fresa	26 cm
Larghezza lavoro	40 cm
Profondità lavoro	13 cm
Peso	27,5 Kg
Plus	Adatto per la vangatura di piccoli terreni
Prezzo	369,00 €

Motore a scoppio

4 tempi



MCCULLOCH URSUS COD. 31334016

Motore e potenza	B&S 675 - 190 cc
Cambio	1 marcia avanti
Diametro fresa	31 cm
Larghezza lavoro	54 cm
Profondità lavoro	15 cm
Peso	62 Kg
Plus	Adatto manutenzione orti
Prezzo	559,00 €

BENASSI MG30 COD. 31666775

Motore e potenza	HONDA GC160 - 160 cc
Cambio	1 marcia avanti
Diametro fresa	32 cm
Larghezza lavoro	57 cm
Profondità lavoro	25 - 30 cm
Peso	49 Kg
Plus	Adatto per la vangatura di piccoli terreni
Prezzo	619,00 €

BENASSI MG35 COD. 31666782

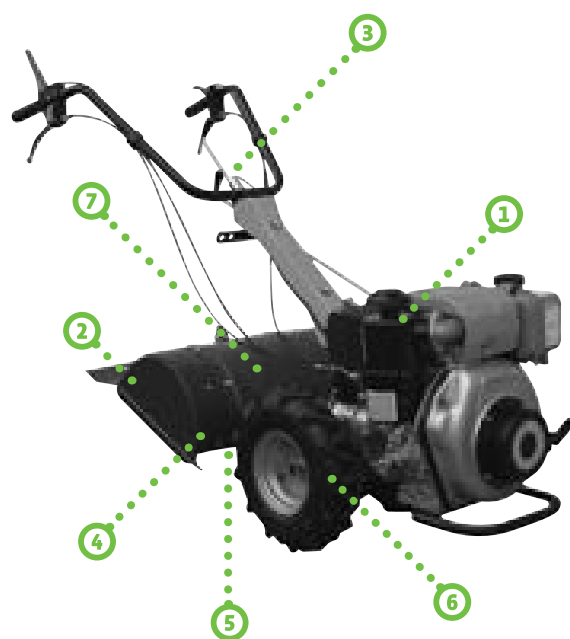
Motore e potenza	HONDA GC160 - 160 cc
Cambio	1 marcia avanti + 1 retromarcia
Diametro fresa	32 cm
Larghezza lavoro	80 cm
Profondità lavoro	25 - 30 cm
Peso	51 Kg
Plus	Pratico grazie alla retromarcia
Prezzo	699,00 €

Motocoltivatori



Come orientarsi nella scelta

Requisiti fondamentali



① - Motore

A scoppio. La potenza del motore varia da **5 a 12 CV**, a seconda della superficie.

② - Cambio

Da 2 a 6 marce, comprese **1 o 2 velocità di retromarcia**. L'avanzamento è trasmesso alle due ruote presenti sui lati e all'apparato frese.

③ - Frese

Sono connesse al motore e possono essere **4 o 6**. Hanno **coltelli ricurvi** in acciaio temperato, con una speciale affilatura laterale, per una migliore penetrazione nel terreno.

④ - Larghezza di lavoro

Varia da **50 cm a 80 cm** e corrisponde alla larghezza dell'apparato su cui sono montate le frese.

⑤ - Profondità di lavoro

Varia da **10 a 20 cm** e si può regolare in altezza.

⑥ - Aggancio per accessori

Consente l'applicazione di **frese supplementari, aratro e barra falciante da 60 a 95 cm**.

Gli accessori possono essere cambiati senza dover smontare le ruote.

⑦ - Ruote motrici

Azionate dal motore insieme all'apparato frese, **agevolano lo spostamento** nelle condizioni di lavoro più impegnative.

Motocoltivatori



Diesel

BENASSI MG2300H	COD. 31666873
Motore e cilindrata	HONDA GX 160 - 163 cc
Cambio	1 marcia avanti + 1 retromarcia
Diametro lama	26 cm
Larghezza lavoro	38 - 48 cm
Profondità lavoro	15 cm
Peso	48 Kg
Plus	Dimensioni ridotte, ottima resa di lavoro
Prezzo	1.030,00 € *

BENASSI MG 2300KE	COD. 32414872
Motore e cilindrata	KAMA KM170 - 211 cc
Cambio	1 marcia avanti + 1 retromarcia
Diametro lama	26 cm
Larghezza lavoro	38 - 48 cm
Profondità lavoro	15 cm
Peso	48 Kg
Plus	Dimensioni ridotte, ottima resa di lavoro
Prezzo	1.130,00 € *

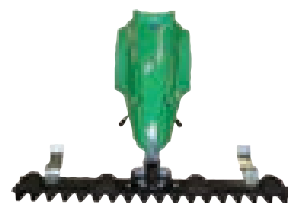
*Prezzo di vendita senza fresa



Accessori



Fresa 38/48 cm MG 2300
COD. 31666880
299,00 €



Gruppo falciante 92 cm
COD. 31666915
399,00 €

Spazzaneve



MTD M53 COD. **33955950**

Motore e cilindrata **THORX 350 OHV - 123 cc**
 Trazione **A spinta** • Trasmissione **Monomarcia**
 • Avviamento **Manuale** • Larg. lavoro **53 cm**

499,00 €



MTD M56 COD. **33955971**

Motore e cilindrata **THORX 55 OHV - 179 cc**
 Trazione **Semovente** • Trasmissione **Mono-**
marcia • Avviamento **Manuale** • Larg. lavoro
56 cm

699,00 €



MTD ME61 COD. **33955992**

Motore e cilindrata **THORX 70 OHV - 208 cc**
 Trazione **Semovente** • Trasmissione **6 marce**
avanti + 2 retro • Avviamento **Elettrico + Ma-**
nuale • Larg. lavoro **61 cm** • Plus **Faro alogeno**

990,00 €

Aspiratori e Soffiatori

Come orientarsi nella scelta

Requisiti fondamentali



① - Motore

Motore **elettrico** o **a scoppio**. Il motore elettrico è ideale per lavori frequenti, quello a scoppio, **a 2 o 4 tempi**, è ideale per lavori professionali o in caso di assenza di presa di corrente. Gli aspiratori possono essere **portatili** o **carrellati**.

② - Tubo

Unico: composto da un canale di aspirazione e uno di soffiatura. Il cambio di funzione si effettua mediante una leva.

Intercambiabile: un tubo per la soffiatura e l'altro per l'aspirazione. I due tubi sono leggeri e rendono massime le prestazioni di lavoro.

③ - Sacco di raccolta

La capacità del sacco di raccolta varia **da 35 lt a 50 lt**.

④ - Trituratore

Il trituratore **riduce il volume** dei residui aspirati fino al 90%.

Soffiatura e aspirazione

Soffiatura

- La **velocità dell'aria** in uscita varia da **180 a 350 Km/h**.
- Più la velocità è alta, minore sarà il tempo di lavoro.

Aspirazione

- A seconda della potenza del motore si possono aspirare da **8 a 12 m³/minuto di residui**.

Motore elettrico



GT5422	COD. 33670931	STERWINS DYM 5165	COD. 33674935
Motore	Elettrico	Elettrico	Elettrico
Potenza	1800 W	3000 W	3000 W
Velocità massima aria	250 Km/h	270 K/h	270 K/h
Capacità di aspirazione	9 m ³ /min	5 - 11,5 m ³ /min	5 - 11,5 m ³ /min
Rapporto di tritrazione	10:1	14:1	14:1
Capacità sacco	40 lt	50 lt	50 lt
Tipologia di utilizzo	A tracolla	A tracolla	A tracolla
Peso	4,7 Kg	4,9 Kg	4,9 Kg
Plus	—	Variatore di velocità, coltello in metallo per tritrazione	
Prezzo	39,90 €		64,90 €

Motore elettrico



B&D GW2006QS	COD. 32473742	RYOBI RBV3000VP	COD. 33956055
Motore	Elettrico	Elettrico	Elettrico
Potenza	2600 W	1900 W	1900 W
Velocità massima aria	290 Km/h	320 Km/h	320 Km/h
Capacità di aspirazione	10,7 m ³ /min	14,0 m ³ / min	14,0 m ³ / min
Rapporto di tritrazione	10:1	15:01	15:01
Capacità sacco	35 lt	45 lt	45 lt
Tipologia di utilizzo	A tracolla	A tracolla	A tracolla
Peso	6 Kg	5,5 Kg	5,5 Kg
Plus	Sgancio rapido del sacco	Tasso tritrazione molto elevato	
Prezzo	89,90 €		99,00 €

Motore elettrico



IKRA ETS 480	COD. 33956076	B&D GW3010VQS	COD. 33668621
Motore	Elettrico	Elettrico	Elettrico
Potenza	2600 W	3000 W	3000 W
Velocità massima aria	290 Km/h	290 Km/h	290 Km/h
Capacità di aspirazione	10 m³/min	10,7 m³/min	10,7 m³/min
Rapporto di triturazione	10:1	10:1	10:1
Capacità sacco	35 lt	35 lt	35 lt
Tipologia di utilizzo	Su ruote	A tracolla	A tracolla
Peso	12,9 Kg	6,1 Kg	6,1 Kg
Plus	—	Variatore velocità, raschietto foglie umide	Variatore velocità, raschietto foglie umide
Prezzo	99,00 €	119,90 €	119,90 €

Motore a scoppio

A zaino



SG941 BWBP	COD. 33805800	RYOBI RBL 30 BPT	COD. 33675593
Motore	Scoppio 2 tempi	Scoppio 2 tempi	Scoppio 2 tempi
Cilindrata e potenza	41,5 cc - 2,2 CV	30 cc - 1,0 CV	30 cc - 1,0 CV
Velocità massima aria	255 Km/h	290 Km/h	290 Km/h
Capacità di aspirazione	—	—	—
Rapporto di triturazione	—	—	—
Capacità sacco	—	—	—
Tipologia di utilizzo	A zaino	A zaino	A zaino
Peso	8,5 Kg	8,4 Kg	8,4 Kg
Plus	—	Avviamento elettrico	Avviamento elettrico
Prezzo	259,00 €	299,00 €	299,00 €

Motore a scoppio



HOMELITE HBL 26BV COD. 32702166

Motore	Scoppio 2 tempi
Cilindrata e potenza	26 cc - 0,4 CV
Velocità massima aria	320 Km/h
Capacità di aspirazione	11 m ³ /min
Rapporto di tritrazione	12:1
Capacità sacco	40 lt
Tipologia di utilizzo	A tracolla
Peso	4 Kg
Plus	—
Prezzo	139,00 €



MCCULLOCH MACGBV345 COD. 32703454

Motore	Scoppio 2 tempi
Cilindrata e potenza	25 cc - 0,9 CV
Velocità massima aria	345 Km/h
Capacità di aspirazione	12,2 m ³ /min
Rapporto di tritrazione	16:1
Capacità sacco	45 lt
Tipologia di utilizzo	A tracolla
Peso	4,6 Kg
Plus	—
Prezzo	199,00 €

Motore a scoppio



RYOBI RBL 30 MVA COD. 33809321

Motore	Scoppio 2 tempi
Cilindrata	30 cc - 1,0 CV
Velocità massima aria	250 Km/h
Larghezza di aspirazione	13 m ³ /min
Rapporto di tritrazione	12:1
Capacità sacco	40 lt
Tipologia di utilizzo	A tracolla
Peso	7,5 Kg
Plus	—
Prezzo	229,00 €

Carrellato • 4 tempi



ALKO 750B COD. 32703923

Motore	Scoppio 4 tempi
Cilindrata	118 cc
Velocità massima aria	—
Larghezza di aspirazione	75 cm
Rapporto di tritrazione	—
Capacità sacco	200 lt
Tipologia di utilizzo	Su ruote
Peso	38,0 Kg
Plus	—
Prezzo	449,00 €

Biotrituratori



Come orientarsi nella scelta

Requisiti fondamentali



① - Motore

Elettrico o a scoppio. I motori elettrici sono ideali per **lavori occasionali**, quelli a scoppio sono adatti per lavori più **continuativi e professionali**.

② - Imbuto - tramoggia

Posto sopra la camera di triturazione, consente l'**ingresso del materiale** che scende lungo il condotto di alimentazione (tramoggia).

③ - Interruttore di sicurezza

Impedisce l'avviamento del motore quando la **tramoggia è aperta**. L'altezza della tramoggia impedisce di raggiungere con le mani l'apparato di taglio.

④ - Camera di triturazione

La larghezza di taglio varia **da 30 a 60 mm**. Esistono tre diversi sistemi di triturazione.

- **Coltelli su disco:** è il sistema **più versatile**. Su una girante sono posti una serie di coltelli che ruotano su un'altra serie di controcoltelli. Il materiale viene **sbriciolato**.

- **Rulli controrotanti:** è il sistema **più silenzioso**. Una lama ruota in verso opposto ad un rullo di teflon. Il materiale viene **tagliuzzato**.

- **Martelli:** è il sistema **più veloce**. Il materiale viene **schacciato**.

Motore elettrico



ALKO NEW TEC 2400 COD. 32395930

Motore	Elettrico
Potenza	2400 W
Tipo di taglio	A lame
Diametro taglio	40 mm
Cippatore	No
Plus	Lame reversibili al nitrato di carbonio
Prezzo	169,00 €



BOSCH RAPID 2000 COD. 33127122

Motore	Elettrico
Potenza	2200 W
Tipo di taglio	A lame
Diametro taglio	35 mm
Cippatore	No
Plus	Tramoggia con doppia aletta di protezione
Prezzo	229,00 €



BOSCH AXT 25 D 2500 COD. 33683181

Motore	Elettrico
Potenza	2500 W
Tipo di taglio	A rullo
Diametro taglio	40 mm
Cippatore	No
Plus	Protezione contro sovraccarico
Prezzo	379,00 €

Motore a scoppio

4 tempi a benzina



BOSCH AXT 25TC COD. 33959380

Motore	Elettrico
Potenza	2500 W
Tipo di taglio	A rullo
Diametro taglio	45 mm
Cippatore	No
Plus	Tramoggia rimovibile
Prezzo	499,00 €



BENASSI BK500S COD. 33959401

Motore	Loncin
Cilindrata	159 cc
Tipo di taglio	A lame
Diametro taglio	50 mm
Cippatore	Sì
Plus	—
Prezzo	590,00 €



CARAVAGGI BI050 COD. 32293086

Motore	Honda GCV 160
Cilindrata	160 cc
Tipo di taglio	A lame
Diametro taglio	40 mm
Cippatore	Sì
Plus	—
Prezzo	1.050,00 €

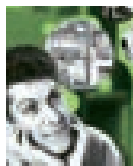
Facile... con Leroy Merlin

I nostri servizi ti seguono anche dopo l'acquisto



Artigiano a domicilio

Non sai a chi affidare i lavori di posa e installazione? Ti proponiamo una rete di artigiani che collabora con noi.



Finanziamenti

Vuoi comprare oggi e pagare domani? Valuta le soluzioni di finanziamento che ti offriamo. Rivolgiti all'accoglienza per avere tutte le informazioni.



Reso merce

Non sei soddisfatto del tuo acquisto? Hai acquistato merce in più o hai cambiato idea? Niente paura, da noi hai la possibilità di restituire la merce acquistata presentando in accoglienza lo scontrino d'acquisto e l'imballo integro.



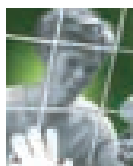
Garanzia miglior prezzo

Leroy Merlin si impegna a garantirti i prezzi più bassi. E a chi trova il nostro stesso prodotto ad un prezzo migliore offriamo un rimborso! Scopri all'Accoglienza Clienti del tuo negozio il regolamento e le condizioni.



Consegna a domicilio

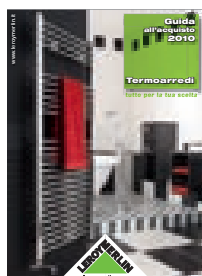
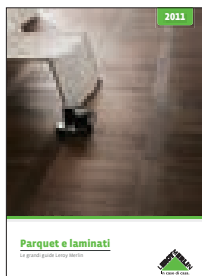
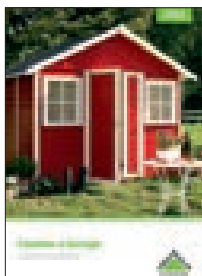
Hai acquistato merce che non riesci a trasportare? Chiedi la consegna direttamente a casa tua.



Corsi e schede fai da te

Ti piacerebbe imparare a decorare o sistemare la tua casa? Partecipa ai nostri corsi e utilizza le nostre schede.

Le nostre guide



I nostri negozi

Torino-Moncalieri tel. 011-6894500
Torino-Collegno tel. 011-456100
Genova-Area Campi tel. 010-647140
Varese-Solbiate tel. 0331-999000
Milano-Assago tel. 02-5286260
Milano-Carugate tel. 02-92503600
Milano-Corsico tel. 02-45057300
Milano-Pantigliate tel. 02-9066211
Milano-Caponago tel. 02-95545700
Milano-Lissone tel. 039-27167200
Milano-Nova Milanese tel. 0362-491200
Milano-Rozzano tel. 02-52862100
Milano-Busnago tel. 039-6304400
Milano-Baranzate tel. 02-38349500
Pavia-Torrazza Coste tel. 0383-210700

Bergamo-Curno tel. 035-6227811
Bergamo-Seriate tel. 035-2928500
Piacenza tel. 0523-467200
Brescia tel. 030-3513000
Verona-S. Giovanni Lupatoto tel. 045-8758100
Venezia-Marghera tel. 041-5091711
Treviso tel. 0422-392200
Bologna tel. 051-4202911
Bologna-Casalecchio tel. 051-2989500
Rimini-Savignano a Mare tel. 0541-322500
Firenze-Campi B. tel. 055-897641
Livorno tel. 0586-437500
Perugia-Bastia Umbra tel. 075-8083200
Chieti-S. Giovanni Teatino tel. 085-444900
Roma-La Romanina tel. 06-726410

Roma-Laurentina tel. 06-5068541
Roma-Ciampino tel. 06-79325444
Roma-Porta di Roma tel. 06-87204100
Roma-Fiumicino tel. 06-6500681
Roma-Domus tel. 06-7239960
Roma-Tiburtina tel. 06-412316
Napoli-Afragola tel. 081-8605211
Napoli-Arzano tel. 081-710641
Napoli-Giugliano tel. 081-8198700
Bari-Casamassima tel. 080-4575211
Bari-S. Caterina tel. 080-5660711
Brindisi-Mesagne tel. 0831-713711
Catania-Belpasso tel. 095-786551

www.leroymerlin.it



I prodotti qui esposti (salvo errori di stampa) sono presenti o ordinabili in tutti i punti vendita Leroy Merlin. I prezzi indicati si intendono comprensivi di IVA. In ragione delle fluttuazioni di mercato i prezzi potranno subire variazioni. I modelli e le foto sono dati a titolo puramente esplicativo e non costituiscono in alcun modo documento contrattuale.